

## BUREAUX DES ADMISSIONS

Le Bureau des Admissions de l'hôpital Louis Pradel se situe au rez-de-chaussée du hall d'entrée pour les hospitalisations et les consultations des étages.

Le Bureau des Admissions de l'hôpital Pierre Wertheimer se trouve :

- pour les hospitalisations et les consultations de neuro-chirurgie et de neurologie : entrée A au rez-de-chaussée.

L'accueil de l'hôpital Femme Mère Enfant se situe au rez-de-chaussée.

## HAPPYTAL

Dans un souci d'amélioration du confort des patients, le Groupement Hospitalier Est propose une conciergerie gérée par la société Happytal. Cette société propose un large panel de services :

- Livraison en chambre de produits spécifiques : corbeille de fruits, viennoiseries, parapharmacie... (sauf en cas de régime alimentaire prescrit).

- Détente et bien-être : coiffure, esthétique, pédicure en chambre...

- Lavage du linge,

- Garde d'enfants pendant l'hospitalisation, ou d'animaux...

- Commande de magazines ou livres...

Pour les patients ayant demandé une chambre particulière, certains services sont inclus dans le montant du régime particulier.

Pour tous renseignements, vous pouvez contacter Happytal au 01 84 17 23 73 (www.happytal.com) ou les concierges situés dans les halls des 3 hôpitaux.

## PRESSE, CAFÉTÉRIA, DISTRIBUTEURS

Une boutique est ouverte dans le hall d'entrée de chaque hôpital. Vous y trouverez journaux, revues, objets de première nécessité, petits cadeaux ainsi qu'une cafétéria.

Des distributeurs de boissons et de nourriture conditionnée sont à votre disposition dans les halls d'entrée des hôpitaux P. Wertheimer, L. Pradel et de l'hôpital Femme Mère Enfant.

## ESPACE USAGERS

Un lieu d'écoute et d'information existe au rez-de-chaussée de l'hôpital Louis Pradel. Les horaires d'ouverture sont disponibles dans les services de soins et au Bureau des Admissions.

Tél : 04 27 85 67 13

## ASSOCIATIONS

Vous pouvez bénéficier des actions menées par les associations de bénévoles qui opèrent au sein de l'hôpital (école, animation,...) : ces bénévoles sont là pour vous soutenir durant votre hospitalisation.

Vous pouvez demander à consulter la liste des associations auprès du cadre de santé ou en vous renseignant à l'Espace Usagers.

## ÉCOLE À L'HÔPITAL

Chaque jeune patient a droit à la scolarité sauf incompatibilité liée à son état de santé ou opposition exprimée des parents.

Les cours s'adressent en priorité aux enfants hospitalisés de façon répétée ou pour de longue durée. Après avis médical et de la famille, des cours sont dispensés en salle de classe ou au pied du lit en cas d'impératifs médicaux.

## HÉBERGEMENT DES PROCHES

Si votre famille souhaite un hébergement, elle peut s'adresser, soit au bureau d'accueil administratif situé au sein de chaque établissement du Groupement Hospitalier, soit au service social.

De plus, la Maison des Parents, gérée par l'Association "Le Petit Monde" et implantée sur le site, met à disposition des familles des hospitalisés, et plus particulièrement des enfants hospitalisés, des studios d'accueil et d'hébergement.

Dans quelques cas particuliers et selon les possibilités du service, une personne peut demander à séjourner auprès d'un patient ou d'un enfant hospitalisé en qualité d'accompagnant. Renseignez-vous auprès du cadre de santé.

## SURVEILLANCE DES BLOCS OPÉRATOIRES DE L'HÔPITAL FEMME MÈRE ENFANT

Le bloc opératoire est sous supervision vidéo sans aucun enregistrement afin d'améliorer/optimiser l'organisation et la sécurité du secteur opératoire. Cette diffusion vidéo est restreinte uniquement à l'intérieur du bloc opératoire et n'est accessible qu'au personnel autorisé participant à votre prise en charge (médecins et paramédicaux).

## INFORMATIONS SUR VOTRE SÉJOUR

Dans les 15 jours qui suivent votre sortie de l'hôpital, vous pouvez contacter le Bureau des Admissions pour toute information complémentaire à votre séjour :

- du lundi au vendredi de 8h à 17h :

Tél : 04 72 11 80 17 pour un séjour à l'hôpital L. Pradel

Tél : 04 72 11 80 20 pour un séjour à l'hôpital P. Wertheimer

Tél : 04 72 12 94 87 pour un séjour à l'hôpital Femme Mère Enfant

## RÉCLAMATIONS FACTURATION

Pour toute observation à formuler, quant aux aspects financiers de votre séjour, vous pouvez contacter le :

Service de la gestion du Bureau des Admissions du GHE  
59 boulevard Pinel - 69677 Bron cedex

Tél : 04 72 68 13 40

# Hôpital Pierre Wertheimer Hôpital Louis Pradel Hôpital Femme Mère Enfant Institut d'Hématologie et d'Oncologie Pédiatrique (IHOPe)

Groupement Hospitalier Est  
59 boulevard Pinel - 69677 Bron cedex



Bus C8 - C9



Hospices Civils de Lyon



L'ENSEMBLE DU PERSONNEL DES HÔPITAUX  
DU GROUPEMENT EST VOUS SOUHAITE  
LA BIENVENUE

CE LIVRET D'ACCUEIL A ÉTÉ RÉALISÉ À VOTRE INTENTION AFIN DE VOUS FAMILIARISER AVEC LES HÔPITAUX DU GROUPEMENT HOSPITALIER EST ET RÉPONDRE AUX QUESTIONS QUE VOUS POUVEZ VOUS POSER.

Le Groupement Hospitalier Est comprend trois établissements spécialisés et dotés de plateaux techniques importants au sein du plus important site hospitalier de l'agglomération lyonnaise.

L'hôpital Pierre Wertheimer regroupe dans une même structure, les différents services de neurologie, de neurochirurgie et les services d'investigation paracliniques spécialisés.

L'hôpital Louis Pradel, réunit des services de cardiologie dont la cardiologie pédiatrique et congénitale (adultes et enfants), des services de chirurgie cardiovasculaire et thoracique, de pneumologie et d'endocrinologie. Il est doté d'une consultation de cardiologie d'urgence, d'une unité de soins continus ainsi que d'un service d'anesthésie réanimation.

Ce site fait l'objet de travaux de rénovation jusqu'en 2021.

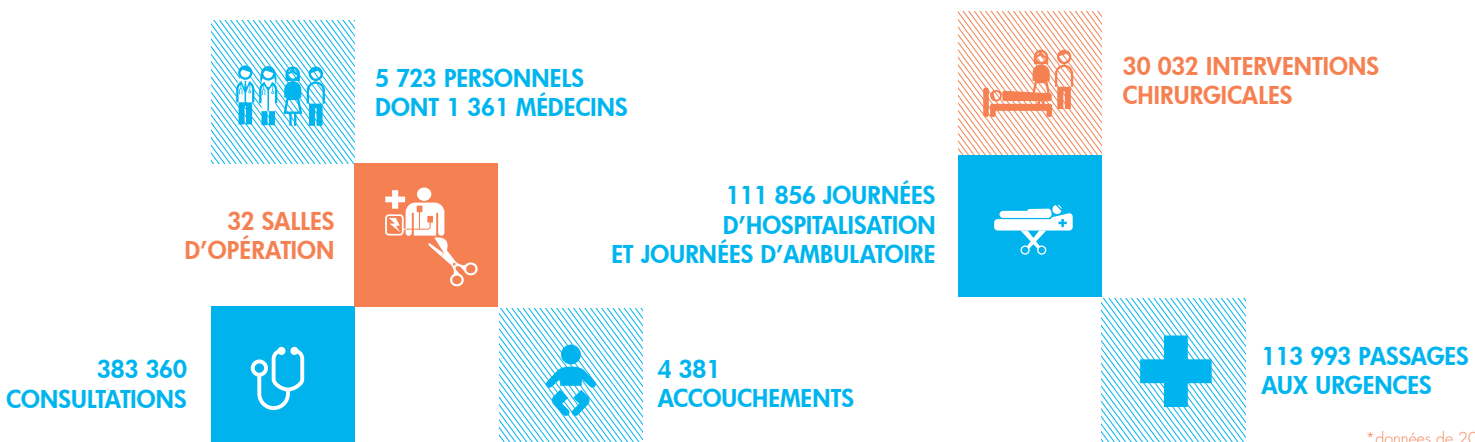
L'hôpital Femme Mère Enfant regroupe l'ensemble de la pédiatrie des Hospices Civils de Lyon ainsi que les spécialités de gynécologie, d'obstétrique, de néonatalogie et de médecine de la reproduction.

Cet établissement constitue le principal pôle d'accueil des urgences pédiatriques de l'agglomération lyonnaise.

L'ensemble du personnel œuvre dans le but de contribuer à la qualité de votre prise en charge, afin de vous offrir les meilleurs soins et services lors de votre séjour.

Votre avis sur votre séjour nous intéresse, n'hésitez pas à nous faire connaître vos remarques et suggestions en remplissant le questionnaire de satisfaction qui vous sera distribué en fin de séjour. Vous nous aiderez ainsi à mieux répondre à vos attentes et contribuerez à notre démarche d'amélioration du service rendu aux patients.

## Les hôpitaux Femme Mère Enfant, Louis Pradel et Pierre Wertheimer en quelques chiffres\*



\*données de 2016

PAO Direction de la Communication  
Réf. 086425 - juin 2017

Imprimé sur du papier recyclé 100%

www.chu-lyon.fr

## Hôpital Pierre Wertheimer

### Hospitalisation

**rdj** Service de Rééducation Post Réanimation

**rdc** Réanimation neurologique  
Neurologie Unité 1000 (AVC)

**1<sup>er</sup>** Neuro-Chirurgie (unité 100)  
Neurologie (unités 101-102)  
Neuro-psychologie

**2<sup>e</sup>** Neuro-Chirurgie (unité 200)  
Neurologie (unités 201-202)

**3<sup>e</sup>** Neuro-Chirurgie (unité 300)  
Neurologie (unités 301-302)

**4<sup>e</sup>** Neuro-Chirurgie (unité 400)  
Neurologie (unités 401-402)

**5<sup>e</sup>** EEG - EMG (unité 500)  
Neuro-Chirurgie (unité 501)  
Pédo-Psychiatrie (unité 502)

### Consultations et plateau médico-technique

**rdj** Psychologie médicale  
Rééducation

**rdc** Consultations médicales,  
chirurgicales

Oto-Rhino-Laryngologie

Ophtalmologie

Anesthésie

Centre d'Évaluation et de  
Traitement de la Douleur  
(CETD)

Imagerie

## Hôpital Louis Pradel

### Hospitalisation

**rdc** Anesthésie - Réanimation  
(B16)

Consultation de Cardiologie  
d'Urgence (CCU)

Médecine Nucléaire - Unité  
de thérapie métabolique (B14)

**TM** Hôpital de jour cardiologique

**1<sup>er</sup>** Endocrinologie A et B  
Cardiologie B1

Étage en travaux à partir de  
septembre 2017

**2<sup>e</sup>** Unité de Soins Continus (USC)  
Pole de Transplantation  
Cardiaque

**3<sup>e</sup>** Chirurgie cardiovasculaire B

**4<sup>e</sup>** Réanimation cardiopédiatrique  
Unité de Soins Continus  
cardiopédiatriques

**5<sup>e</sup>** Unité d'hospitalisation en  
cardiopédiatrie

Unité de Soins Intensifs (USIC)

**6<sup>e</sup>** Cardiologie C

Chirurgie Thoraco-Pulmonaire

**7<sup>e</sup>** Cardiologie A et B

**8<sup>e</sup>** Endocrinologie A (HDJ)

Chirurgie cardiovasculaire A  
et C

**9<sup>e</sup>** Rythmologie et Holter ECG  
Endocrinologie B et C

### Consultations et plateau médico-technique

**rdc** Hémostase clinique

Laboratoire d'Echographie  
Adulte

Pharmacie hospitalière

Explorations fonctionnelles  
respiratoires

Laboratoire d'Echographie  
pédiatrique

Centre de Médecine Nucléaire  
Unité d'imagerie (B14)

Soins de Suite et de Réadaptation

**TM** Consultations de  
Cardiologie - Pneumologie,  
Anesthésie - Chirurgie  
thoracique - Endocrinologie  
- Tabacologie

Équipe de Liaison en Soins  
d'Addictologie

Hémodynamique et  
Cardiologie interventionnelle

Imagerie

Echographies doppler

Holter tensionnel

Unité d'Abord Vasculaire

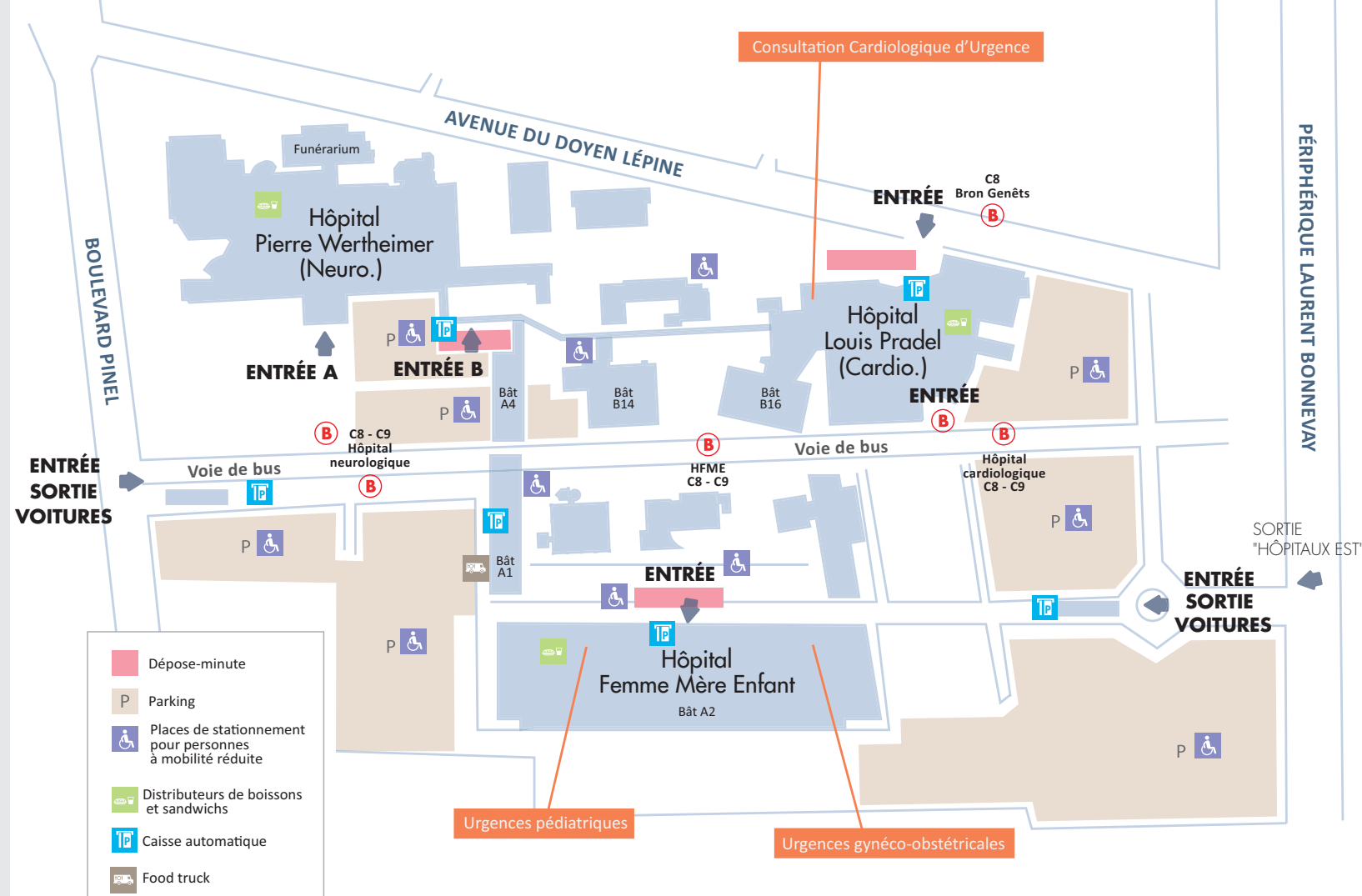
### Bâtiment A4

**rdc** Plateforme d'oncologie  
pluridisciplinaire

Pneumologie A

**1<sup>er</sup>** Pneumologie B

**2<sup>e</sup>** Pneumologie C



## Hôpital Femme Mère Enfant

### Urgences

**Bât. A2** Unité d'Hospitalisation de  
Courte Durée (UHCD)  
**rdj** Accueil des Urgences  
pédiatriques

**Bât. A2** Urgences gynéco-obstétricales  
**rdc**

### Hospitalisation

**Bât. A1** Rééducation pédiatrique  
**3<sup>e</sup>** (Escale)

**Bât. A2** ESEFNP Epilepsie Sommeil  
**rdc** Explorations Fonctionnelles  
Neurophysiologiques  
Salles d'accouchements

**Bât. A2** Réanimation médico-  
**1<sup>er</sup>** chirurgicale pédiatrique  
Anesthésie Chirurgie  
ambulatoire (ACHA)  
Chirurgie pédiatrique

**Bât. A2** Néonatalogie  
**3<sup>e</sup>** et Réanimation néonatale  
Pédiatrie : Hépatogastro  
entérologie / Pneumologie /  
Allergologie

**Bât. A2** Obstétrique, suite de  
**4<sup>e</sup>** naissances et unité kangourou  
USAP (Unité de Soins et  
d'Accompagnement Précoce  
en Périnatalité)  
Pédiatrie : Endocrinologie /  
Diabétologie / Maladies  
métaboliques

**Bât. A2** Gynécologie et sénologie  
**5<sup>e</sup>** Médecine de la reproduction  
Orthogénie

Pédiatrie : Neurologie /  
Néphrologie / Dialyse /  
Rhumatologie / Dermatologie

**Bât. A2** Psychopathologie du  
**6<sup>e</sup>** développement  
Obstétrique, pathologie  
de la grossesse

### Consultations et plateau médico-technique

**Bât. A1** Hématologie et Oncologie  
**1<sup>er</sup>** Pédiatrique (IHOpe)

**Bât. A2** Imagerie  
**rdj** Consultations de  
Gynécologie / Sénologie /  
Obstétrique  
Médecine de la reproduction

**Bât. A2** Consultations pédiatriques et  
**rdc** néonatalogiques :  
- Chirurgie et Anesthésie  
- Diagnostic anténatal

Pédiatrie : rhumatologie  
ORL

**Bât. A2** Pédiatrie : Hépatogastro  
**3<sup>e</sup>** entérologie / Pneumologie /  
Allergologie

**Bât. A2** Pédiatrie : Endocrinologie /  
**4<sup>e</sup>** Diabétologie / Maladies  
métaboliques / Néphrologie /  
Neurologie / Dermatologie  
Consultations infectieux /  
Post-réanimation

Le Groupement Hospitalier Est  
comprend également l'Institut  
d'Hématologie et d'Oncologie  
Pédiatrique (IHOpe) dédié  
aux cancers et leucémie de  
l'enfant.

Cette structure est co-gérée  
avec le Centre Léon Bérard.

### Coordonnées téléphoniques des principaux interlocuteurs

STANDARD  
**9** (appel interne)  
ou **0825 0825 69**  
(0,15 € depuis un poste fixe)

SÉCURITÉ INCENDIE  
**18 31** (appel interne)

### BUREAU DES ADMISSIONS

HÔPITAL LOUIS PRADEL  
**04 72 11 80 17**  
HÔPITAL PIERRE WERTHEIMER  
**04 72 11 80 20**  
HÔPITAL FEMME MÈRE ENFANT  
**04 72 12 94 87**

### SERVICE SOCIAL DES USAGERS

HÔPITAL LOUIS PRADEL  
**04 72 11 89 55**  
HÔPITAL PIERRE WERTHEIMER  
**04 72 35 76 97**  
HÔPITAL FEMME MÈRE ENFANT  
**04 72 12 94 74**

RÉFÉRENT USAGERS ET CONTACT  
COMMISSION DES USAGERS  
**04 27 85 77 95**

ESPACE USAGERS  
**04 27 85 67 13**

RECETTE DES FINANCES  
DES HCL  
**04 72 40 70 66**

### Accès à l'hôpital Stationnement

Le Groupement Hospitalier Est est  
accessible en bus TCL, lignes C8 et  
C9, aux arrêts suivants : «Hôpital  
cardiologique», «Hôpital Femme Mère  
Enfant» et «Hôpital neurologique».

Les visiteurs peuvent également  
accéder en voiture sur le site et  
stationner sur les parkings de  
l'établissement.

Le stationnement est désormais payant  
pour améliorer les conditions de  
circulation dans l'enceinte de l'hôpital.

Des zones de dépose-minute, gratuites  
pour une durée limitée (45 min.),  
sont disponibles devant chaque  
établissement. Les modalités sont  
affichées sur le site.

6 caisses automatiques de paiement  
sont réparties sur le site (voir plan  
ci-joint).