

CONTACTS BIOTHÈQUES

Responsable administratif : marie-claire.maze@chu-lyon.fr
Coordonnateur scientifique : damien.sanlaville@chu-lyon.fr

CRB – GROUPEMENT HOSPITALIER EST

CardioBioTec : Tissus tumoraux et non tumoraux

Pr Françoise Thivolet-Bejui

Responsable opérationnel : corinne.perrin@chu-lyon.fr

Tél : 04 72 12 96 03 ou 04 72 12 95 96

CBC Biotec : Culture cellulaire

Pr Laurent Schaeffer

Responsable opérationnel : isabelle.rouvet@chu-lyon.fr

Tél : 04 72 12 97 01



NeuroBioTec : Liquides biologiques www.neurobiotec.net

Dr Romain Marignier

Responsable opérationnel : nathalie.dufay@chu-lyon.fr

Tél : 04 72 68 49 02



CRB – GROUPEMENT HOSPITALIER NORD

CRB du Groupement Hospitalier Nord : Pathologies infectieuses

Dr Vinca Icard

Responsable opérationnel : thanh-thuy.le-thi@chu-lyon.fr

Tél. : 04 72 00 37 52

CRB – GROUPEMENT HOSPITALIER SUD

Pathologies hématopoïétiques

Pathologies auto-immunes et tumorales

Pathologies tumorales

Pr Alexandra Traverse-Glehen

Responsable opérationnel : elisabeth.blasco@chu-lyon.fr

Tél : 04 78 86 66 81



CENTRE DE RESSOURCES BIOLOGIQUES DES HOSPICES CIVILS DE LYON



QU'EST-CE QUE LE CRB DES HCL ?

Structure d'appui à la recherche des Hospices Civils de Lyon,
Intégré au Département Recherche Clinique et Innovation,
Implanté sur les différents Groupements Hospitaliers,
Géré par un Comité Stratégique

QUELLES SONT NOS MISSIONS ?

1 - Constituer des collections d'échantillons biologiques humains :

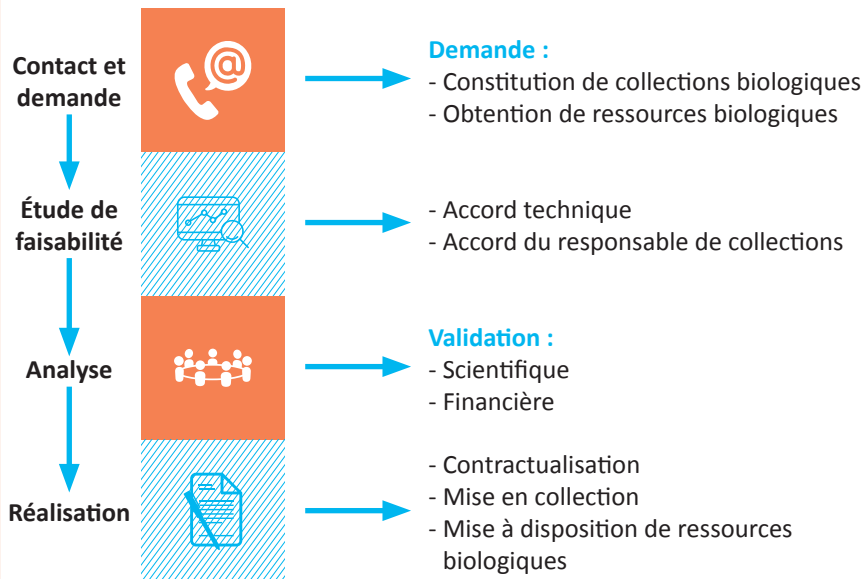
- Collecte et traitement des prélèvements
- Stockage sécurisé des échantillons
- Gestion des données clinico-biologiques associées

2 - Mettre à disposition des échantillons biologiques pour les projets de recherche institutionnels ou industriels, en France et à l'étranger.

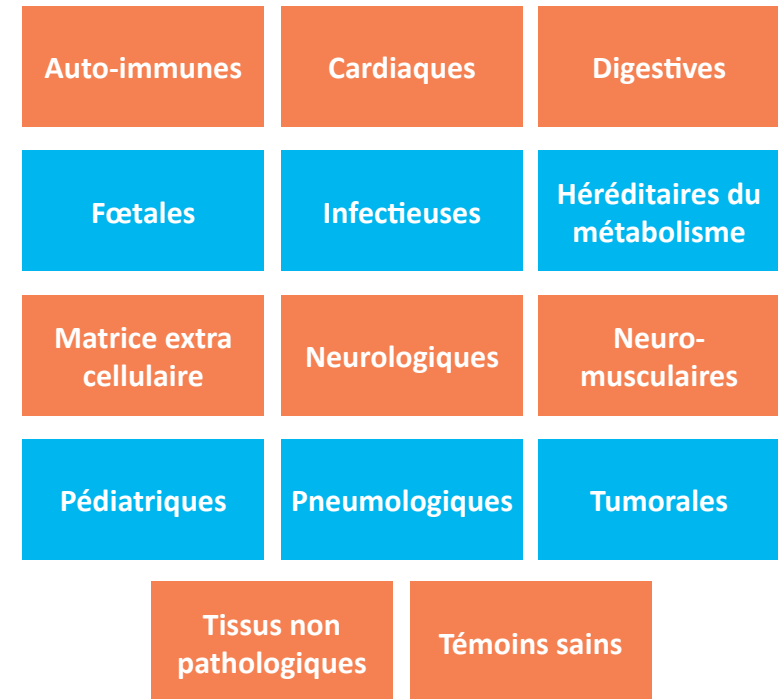


- Respects des exigences éthiques et réglementaires
- Démarche qualité NFS 96-900

QUEL EST NOTRE FONCTIONNEMENT ?



QUELLES PATHOLOGIES ?



Pour plus d'infos :

[http://www.chu-lyon.fr/
rubrique « Chercheur »
puis « Centre de Ressources
Biologiques »](http://www.chu-lyon.fr/rubrique%20«%20Chercheur%20»%20puis%20«%20Centre%20de%20Ressources%20Biologiques%20»)

QUELQUES CHIFFRES

97 collections
> 400 000 échantillons stockés
> 188 articles scientifiques