

Profitez de votre présence à l'hôpital pour demander votre adhésion à l'accueil des services ou réalisez-la par vous-même soit sur la borne du bureau des admissions de cet hôpital, soit en ligne depuis une connexion internet sur <https://myhcl.sante-ra.fr>.

**Demandez votre carte myHCL**



**HCL**  
HOSPICES CIVILS  
DE LYON

**AVEC myHCL  
MA SANTÉ EN LIGNE**

**En savoir plus**

- Visitez notre site Internet  
<https://myhcl.sante-ra.fr>
- Posez-nous vos questions  
[support.myhcl@chu-lyon.fr](mailto:support.myhcl@chu-lyon.fr)
- Contactez un conseiller informatique  
**04 72 11 81 81 (de 8h à 17h)**

**Gagnez du temps,  
facilitez vos formalités administratives  
et votre suivi médical**



# LES AVANTAGES DE myHCL

## SIMPLIFIEZ VOS DÉMARCHES ADMINISTRATIVES AVEC LES HCL



### Besoin d'un rendez-vous ?

Depuis votre domicile, faites une demande de RDV en ligne auprès des services ou spécialistes HCL et gérez votre agenda.



### Vous vous rendez aux HCL ?

Préparez votre dossier d'admission en ligne, depuis chez vous, sans passer par le bureau des admissions.



### De retour à la maison ?

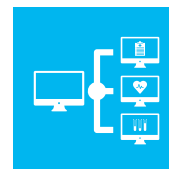
Accédez au service de paiement de vos factures en ligne (TIPI) et donnez votre avis sur votre séjour.

## SÉCURISEZ VOS INFOS SANTÉ DANS VOTRE ESPACE PERSONNEL



### Dans myHCL l'accès à vos données personnelles est hautement sécurisé.

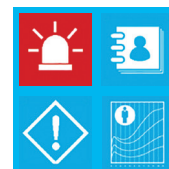
À chaque utilisation, vous êtes reconnu(e) grâce à votre adresse email, votre mot de passe personnel et un code de sécurité à usage unique envoyé par e-mail ou SMS.



### Une fois connecté, vous pouvez accéder à votre espace personnalisé ou celui de votre enfant, accessible où vous voulez, quand vous voulez.

Dans cet espace, vous pourrez stocker toutes les informations sur votre santé : courbe de poids, événements, allergies, documents scannés... et recevoir les compte rendu transmis par les services de soins HCL.

## SOYEZ ACTEUR DE VOTRE PARCOURS DE SOINS



Recevez des rappels liés à votre parcours de soins et transmettez des formulaires de suivi ou vos questions à l'équipe soignante qui vous suit aux HCL.

