

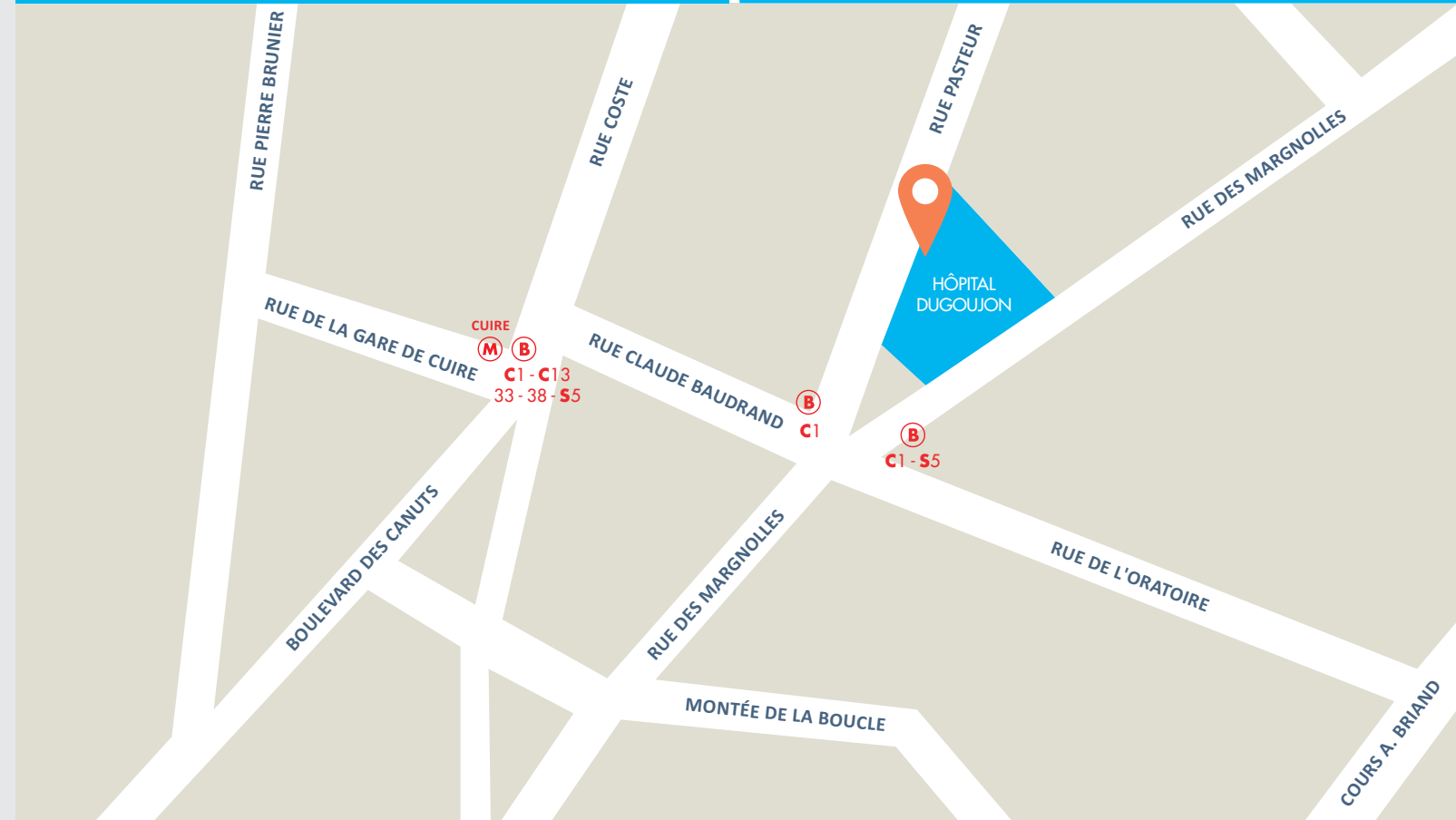
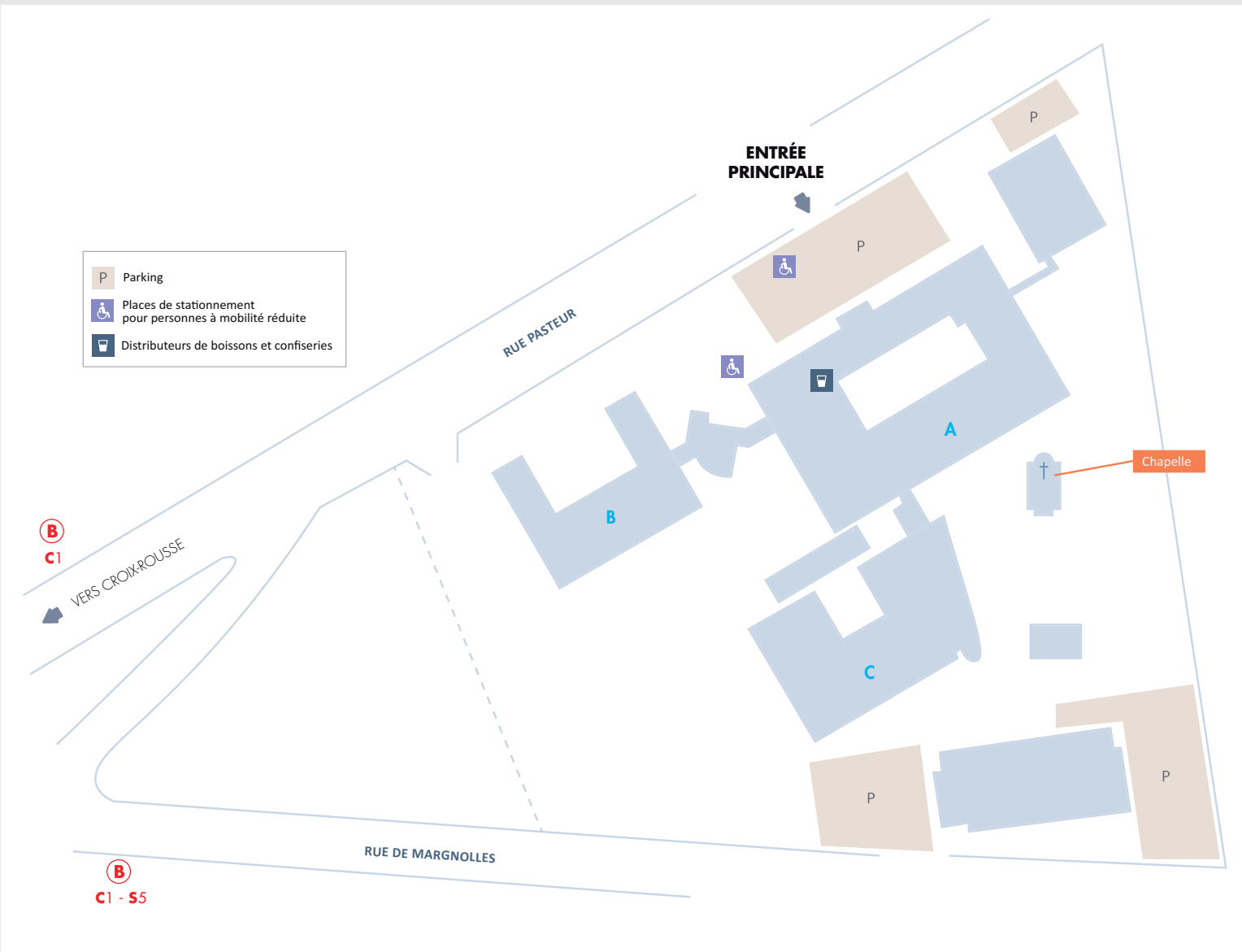
Hôpital Frédéric Dugoujon

Groupement Hospitalier Nord

14 rue Pasteur 69300 Caluire-et-Cuire

HCL
HOSPICES CIVILS
DE LYON

**L'INSTITUT DU
VIEILLISSEMENT**



Services / Unités

A Rdc Administration

A Rdc Services médical et social

A Entresol Rééducation : kinésithérapie, ergothérapie, orthophonie et psychomotricité
Animation
Salon de coiffure

A 1^{er} Unité de Soins de Longue Durée

A 2^e Unité de Soins de Longue Durée

A 3^e Consultation Mémoire Hôpital de Jour

B 1^{er} Unité de Soins de Longue Durée

C 1^{er} Unité de Soins de Suite et Réadaptation

C 2^e Unité de Soins de Suite et Réadaptation

La Consultation mémoire

La consultation mémoire est située dans l'hôpital de jour et prend en charge des adultes sans limite d'âge.
Vous pouvez prendre rendez-vous auprès du secrétariat de 8h à 16h :
04 72 00 15 32



f HopitalFredericDugoujon.HCL

L'ENSEMBLE DU PERSONNEL
**DE L'HÔPITAL
FRÉDÉRIC DUGOUJON**
VOUS SOUHAITE LA BIENVENUE

Station Cuire
Métro **C**
Bus C1 - C8 - C13 - 33 - 38 - S5

CE LIVRET D'ACCUEIL A ÉTÉ RÉALISÉ À VOTRE INTENTION AFIN DE VOUS FAMILIARISER AVEC L'HÔPITAL FRÉDÉRIC DUGOUJON ET RÉPONDRE AUX QUESTIONS QUE VOUS POUVEZ VOUS POSER.

Situé à Caluire, cet hôpital fait partie du Groupement Hospitalier Nord.

Il comprend trois bâtiments d'architecture moderne, construits dans un parc d'environ un hectare, entourés de très beaux arbres et d'espaces verts agréables pour tous.

L'hôpital Frédéric Dugoujon possède une capacité d'accueil de 109 lits d'hospitalisation et 5 places d'hôpital de jour :

- 50 lits sont destinés à des hospitalisations temporaires pour des malades âgés dans les sections de soins de suite et réadaptation.
- 59 lits sont destinés à l'hébergement des personnes âgées en secteur de soins de longue durée.
- 5 places d'hôpital de jour de diagnostic et d'évaluation.
- Une consultation gériatrique.
- Une consultation mémoire.
- Une équipe mobile gériatrique extra-hospitalière.

L'ensemble du personnel œuvre dans le but de contribuer à la qualité de votre prise en charge, afin de vous offrir les meilleurs soins et services lors de votre séjour.

Votre avis sur votre séjour nous intéresse, n'hésitez pas à nous faire connaître vos remarques et suggestions en remplissant le questionnaire de satisfaction qui vous sera distribué en fin de séjour. Vous nous aiderez ainsi à mieux répondre à vos attentes et contribuerez à notre démarche d'amélioration du service rendu aux patients.



L'hôpital est un lieu d'accueil, de soins, de rééducation.

Nous avons pour objectif la qualité des soins, la prise en charge rééducative, votre satisfaction et celle de votre famille.

Nous avons pour mission de vous conduire vers la plus large autonomie possible, favoriser votre réadaptation et votre réinsertion familiale et sociale.

BUREAUX DES ADMISSIONS

Il est ouvert :

de 8h40 à 17h du lundi au vendredi
- Tél : 04 72 07 18 11 ou 04 72 07 19 61

LE PERSONNEL À VOTRE SERVICE

Vous pouvez rencontrer, selon vos besoins :

Les masseurs-kinésithérapeutes

Les masseurs-kinésithérapeutes interviennent sur prescription médicale.

Après évaluation des capacités du patient, ils élaborent un programme de rééducation pour maintenir ou restaurer un niveau d'autonomie. Ils participent à la réadaptation du patient en vue de son retour à domicile ou de son entrée en institution.

Les ergothérapeutes

Les ergothérapeutes travaillent sur prescription médicale.

L'ergothérapie vise, par la rééducation, l'amélioration ou le maintien des capacités d'une personne dans son environnement.

Les ergothérapeutes évaluent l'autonomie dans les gestes de la vie quotidienne, de la vie sociale et des loisirs. Ils participent à l'élaboration et à la réalisation du projet de chaque patient : retour à domicile, entrée en institution...

Vous pouvez les contacter pour des conseils personnalisés sur les aides techniques et l'aménagement de votre environnement.

Les psychomotriciennes

Elles travaillent sur indication médicale.

La prise en charge est basée sur une approche psycho-corporelle qui s'adresse à la personne dans toute sa globalité. Elle peut être individuelle ou en groupe.

L'orthophoniste

Elle intervient, sur prescription médicale, pour réduire les troubles du langage oral ou écrit, afin d'optimiser les capacités de communication.

Les psychologues

Ils travaillent en collaboration avec les médecins. Vous pouvez prendre contact avec eux par l'intermédiaire du cadre de santé de votre service.

La pédicure

Des soins de pédicurie sont prévus. Vous pouvez prendre rendez-vous par l'intermédiaire du cadre de santé de votre service.

LE SERVICE SOCIAL

Les assistantes sociales et la secrétaire sociale sont à votre disposition pour vous aider, vous et votre famille.

Elles peuvent vous informer, vous conseiller et vous aider dans vos démarches durant votre hospitalisation et pour l'organisation de votre sortie.

Vous pouvez les rencontrer sur rendez-vous au 04 72 07 26 21 ou 37 26 21 ou si vous ne pouvez vous déplacer, en demandant leur visite à votre chevet au cadre de santé du service.

PRESTATIONS COMPLÉMENTAIRES

Linge - Habillement

Seul l'entretien du linge des personnes admises en soins de longue durée est assuré par l'hôpital. La lingerie de l'hôpital de la Croix-Rousse en assure le marquage individuel.

Coiffure

Le salon de coiffure est installé à l'étage libre du bâtiment A (entresol). Les services de la coiffeuse sont gratuits, si vous êtes admis en soins de longue durée.

Téléphone / Télévision

Référez-vous aux indications fournies par le prestataire, affichées dans la chambre.

Les ouvertures de ligne se font au Bureau des Admissions de 14h à 16h.

Un téléphone public à carte est disponible au rez-de-chaussée dans le hall d'accueil.

Distributeur de boissons

Un distributeur est disponible au rez-de-chaussée dans le hall d'accueil.

Distractions et loisirs

Diverses possibilités d'animations vous sont offertes.

L'équipe d'animation peut vous aider à vous intégrer à la vie de l'établissement et vous mettre en relation avec les autres personnes hospitalisées.

Des loisirs sont organisés à votre intention au cours de l'année : fêtes, sorties, projections de diapositives, films, après-midi jeux, etc...

Renseignez-vous auprès du cadre de santé du service.

Bibliothèque

Elle est à votre disposition avec possibilité de prêt d'ouvrages ; adressez-vous à l'équipe d'animation.

Vie associative

Les personnes bénévoles, sensibles aux problèmes des activités et des loisirs des résidents de l'établissement, se sont regroupées et travaillent au sein d'une association "Les amis de l'hôpital Frédéric Dugoujon".

L'association anime une cafétéria ouverte quatre après-midis par semaine et met à disposition deux distributeurs de boissons et friandises.

Cette association, en collaboration avec l'hôpital, œuvre afin de vous offrir des sorties, restaurants, spectacles si vous êtes en soins de longue durée. Vous serez les bienvenus ainsi que vos familles.

N'hésitez pas à demander la liste des autres associations auprès du cadre de santé du service, qui vous orientera dans votre choix.

Les permissions de sortie

Avec l'accord du médecin vous pouvez obtenir une permission de sortie dont la durée ne devra pas dépasser 48h.

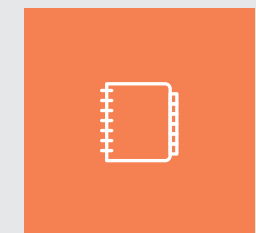
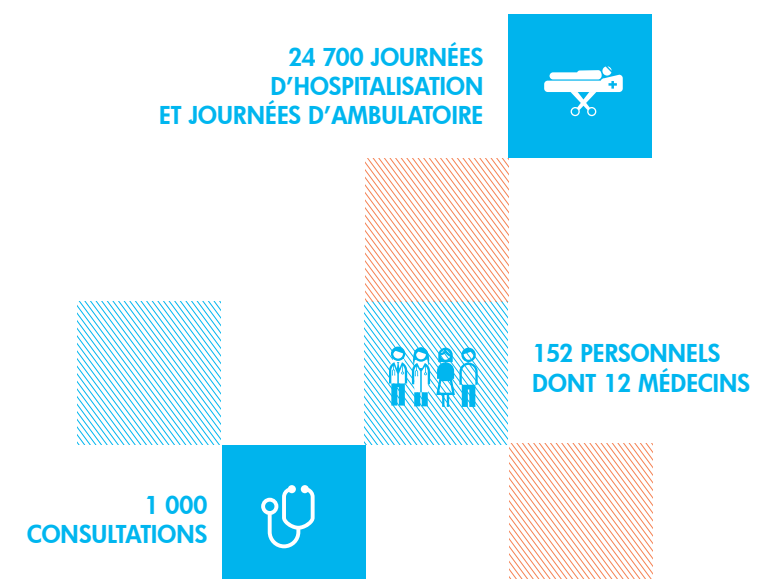
Cependant, pour les personnes admises en secteur de soins de longue durée, une autorisation d'absence, pour les vacances ou un séjour en famille, peut être accordée pour une période pouvant aller jusqu'à 5 semaines par an. Dans ce cas, votre chambre vous est gardée.

RÉCLAMATIONS FACTURATION

Pour tout renseignement ou réclamation concernant la facturation, vous pouvez vous adresser par courrier au :

Bureau des Admissions
Hôpital Frédéric Dugoujon
14, rue Pasteur
69300 Caluire-et-Cuire

ou téléphoner au :
04 72 07 18 11
du lundi au vendredi de 8h40 à 17h



Coordonnées téléphoniques des principaux interlocuteurs

STANDARD

9 (appel interne)
ou **0825 0825 69**
(0,15 euros/min)

SÉCURITÉ INCENDIE
18 24 (appel interne)

BUREAU DES ADMISSIONS
04 72 07 18 11 ou **04 72 07 19 61**

SERVICE SOCIAL DES USAGERS
04 72 07 19 02

RÉFÉRENT USAGERS ET CONTACT
COMMISSION DES USAGERS
04 72 07 15 07

RECETTE DES FINANCES DES HCL
04 72 40 70 66



CHUdeLyon