

## Plateforme de conception, de montage et de réalisation des projets de recherche clinique et translationnelle

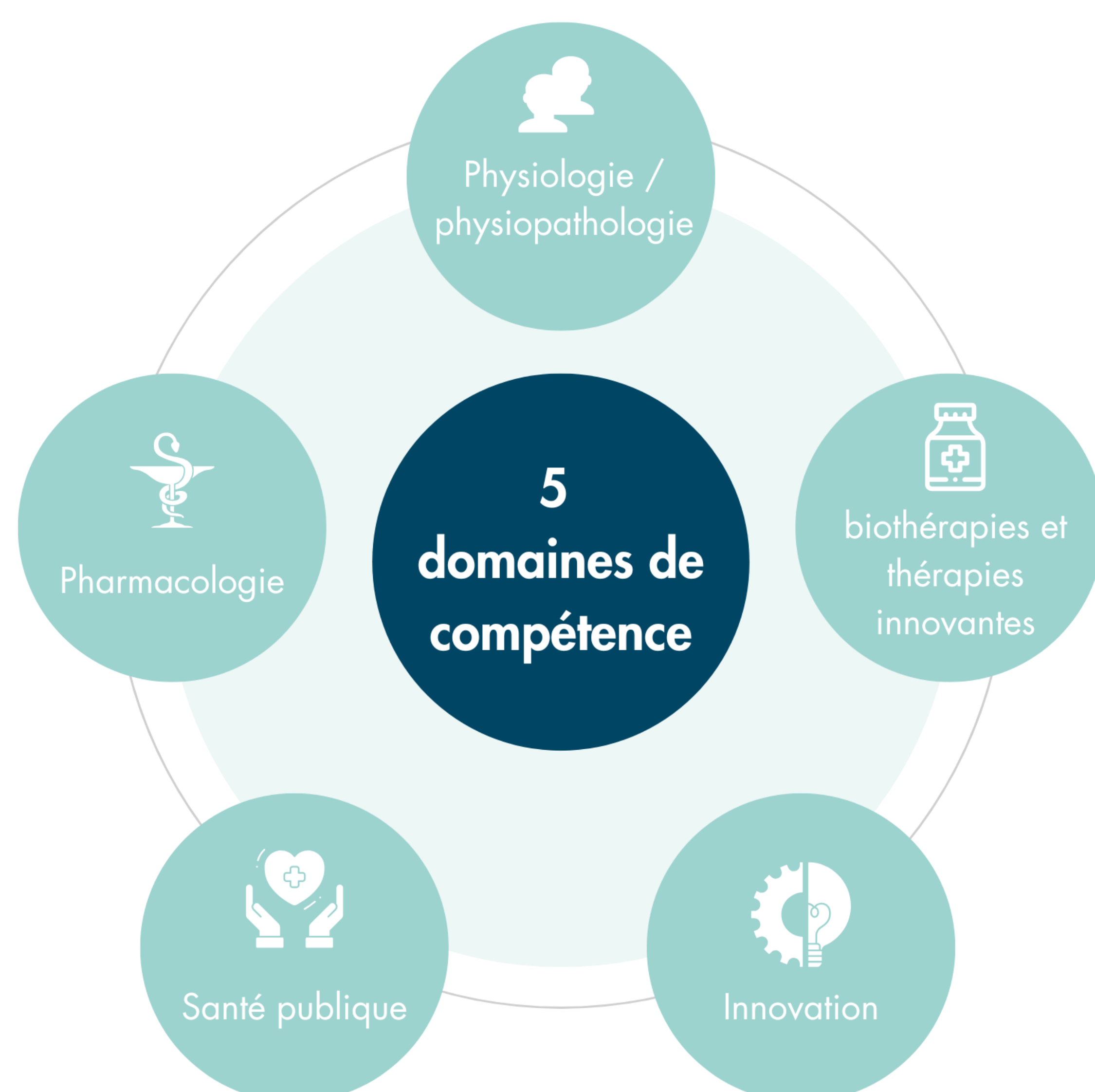
### Coordonnateur

Pr Behrouz KASSAI - jusqu'au 31 décembre 2026

Pr Sylvain RHEIMS - à partir du 1<sup>er</sup> janvier 2027

### Pharmacien délégué

Marielle BUISSON



## Les programmes scientifiques prioritaires du CIC

- Cœur- Poumon- Métabolisme- Hormones
- Maladies rares
- Santé de l'enfant et environnement
- Immunologie
- Neurosciences

*Ces programmes structurent les activités du CIC mais n'en limitent pas l'accès.*

## Les activités du CIC

- Aide à la **conception** des études et rédaction de protocoles
- Aide à la réponse aux **appels à projets**
- Montage des dossiers **réglementaires**
- **Conduite** d'étude : mise en place des circuits et des centres, gestion logistique, coordination des équipes impliquées, etc.
- Gestion de **cohortes** de patients dont gestion de **biocollections**
- **Recrutement** et suivi de patients ou de volontaires sains
- **Implication des patients et du public** dans les projets de recherche

**Tous les projets** relevant d'un de ces domaines de compétence peuvent être accompagnés, même en dehors des programmes scientifiques prioritaires, et provenant de **tous les Groupements Hospitaliers**.

## Des infrastructures adaptées aux essais cliniques complexes et innovants

- Autorisation de Lieu de Recherche Première administration à l'homme: 3 lits, 1 box et 1 lit disponible en réanimation
- Études de phases précoces et thérapies géniques, modélisation PK/PD

## Une démarche qualité reconnue



Le CIC est certifié **ISO 9001 : 2015** par l'AFNOR, pour ses activités de conception, coordination d'étude et d'investigation depuis 2023.

## Qui peut contacter le CIC ?

Investigateurs de tous les GH pour la conception et la coordination d'un projet relevant d'un des domaines de compétence

Investigateurs du GHE pour l'activité d'investigation  
Chercheurs du site lyonnais peuvent aussi solliciter le CIC pour leur recherche translationnelle

### Contacts :

[marielle.buisson01@chu-lyon.fr](mailto:marielle.buisson01@chu-lyon.fr)  
[ghe.ciclyon@chu-lyon.fr](mailto:ghe.ciclyon@chu-lyon.fr)