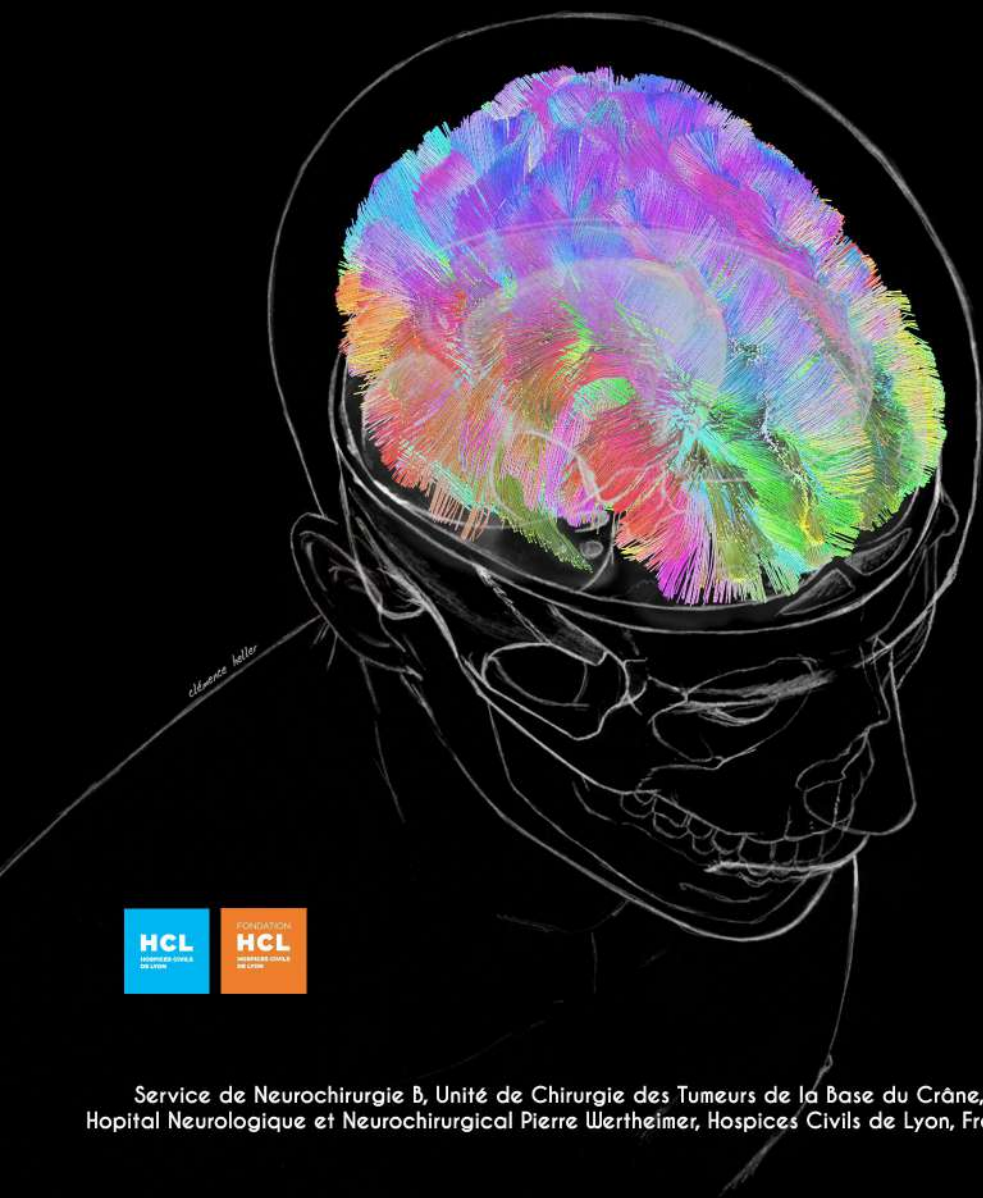


Auteur Timothée Jacquesson

Illustratrice Clémence HELLER

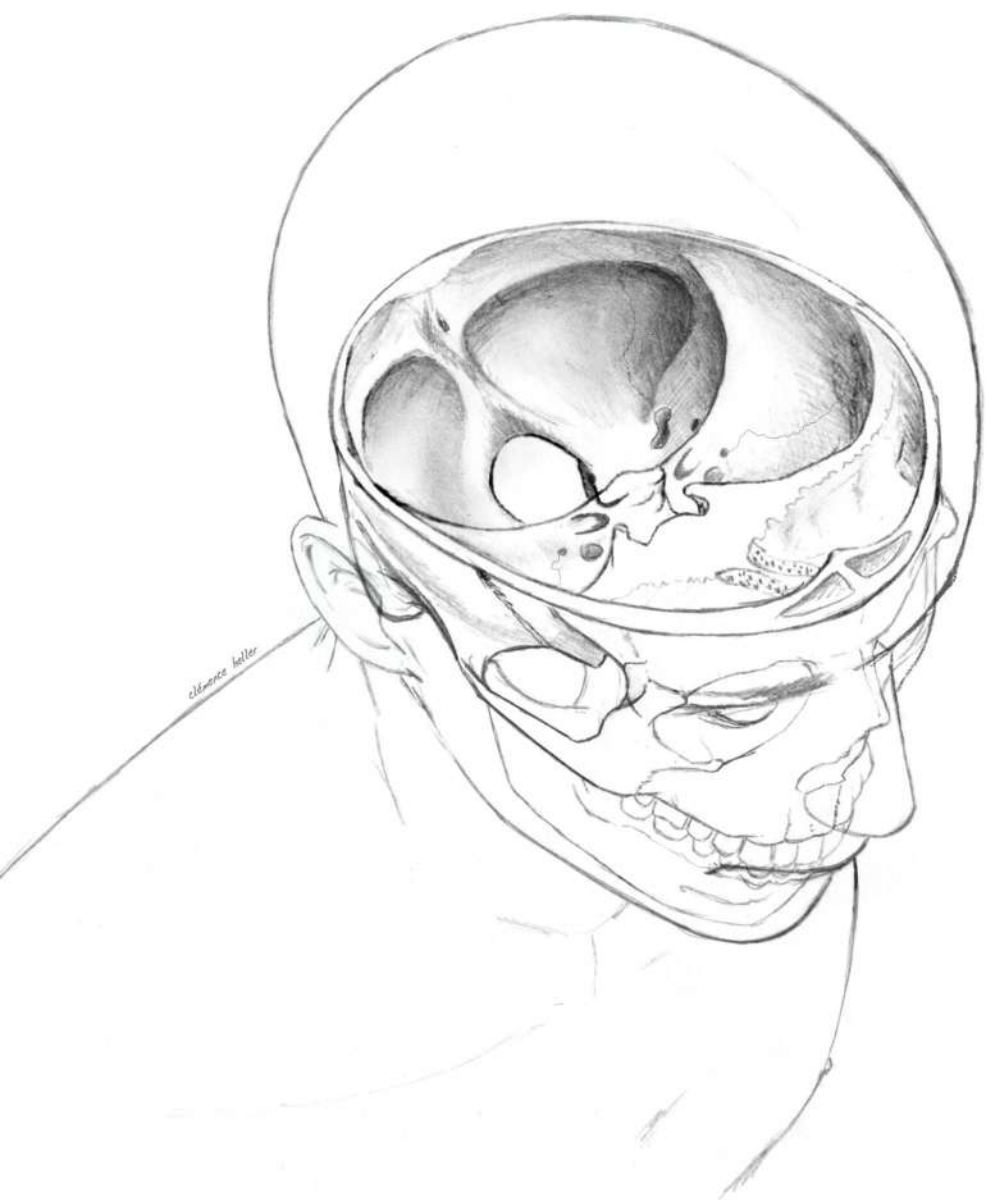
LA CHIRURGIE DE LA BASE DU CRÂNE



clémence heller



Service de Neurochirurgie B, Unité de Chirurgie des Tumeurs de la Base du Crâne,
Hopital Neurologique et Neurochirurgical Pierre Wertheimer, Hospices Civils de Lyon, France



SOMMAIRE



Page 1 à 2 : Schwannome vestibulaire / Neurinome de l'acoustique
Voie rétro-sigmoïdienne - Voie trans-labyrinthique

Page 3 à 4 : Méningiome de la région optique / clinoidale
Voie mini-ptériale

Page 5 à 6 : Méningiome de l'étage antérieur
Voie trans-sinusienne

Page 7 à 8 : Adénome hypophysaire / Craniopharyngiome
Voie endoscopique endonasale

Page 9 à 10 : Savoir-faire technique et équipe pluridisciplinaire

Service de Neurochirurgie B, Unité de chirurgie des tumeurs de la base du crâne
Hôpital Neurologique et Neurochirurgical Pierre Wertheimer - Hospices Civils de Lyon - France

Email : timothee.jacquesson@neurochirurgie.fr

<https://www.chu-lyon.fr/fr/service-neurochirurgie-chirurgie-adenomes-hypophysaires-base-du-crane>

Ce document a été réalisé grâce au soutien de la Fondation
des Hospices Civils de Lyon

Imprimé en 2021

Impression réalisée avec le soutien institutionnel de Medtronic





JE FAISAIS DU VÉLO AVEC MON FILS...

...PUIS CES VERTIGES!



PAPA, ÇA VA??!

NON...

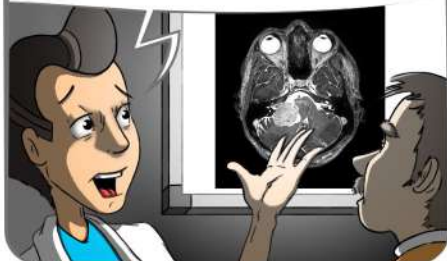


PAPA

ET LA CHUTE

TIENS AU FAIT,
IL FAUDRA QUE JE LUI DEMANDE SI
C'EST NORMAL QUE J'ENTENDE MOINS BIEN
CES DERNIERS TEMPS

VOUS AVEZ UNE TUMEUR À LA
BASE DU CRÂNE SOUS LE CERVEAU,
IL FAUT QUE VOUS
RENCONTRIEZ UN NEUROCHIRURGIEN



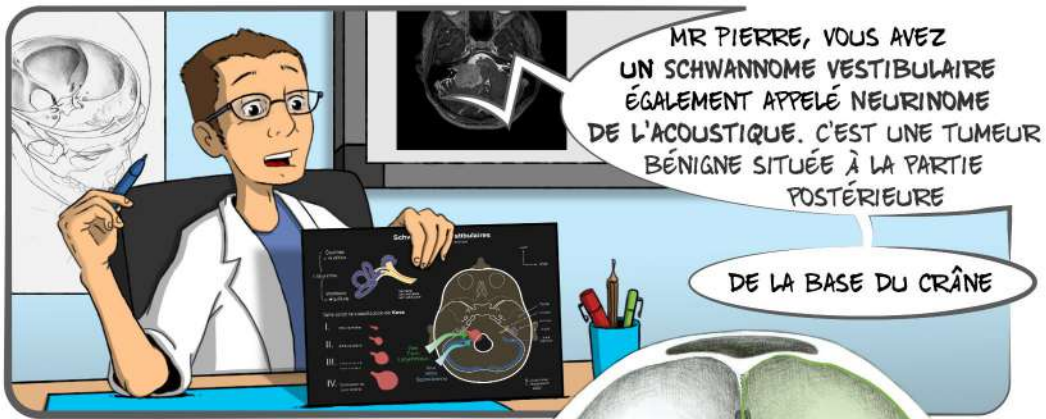
MOI, J'AI DES VERTIGES
ET VOUS ?

JE NE SENS
PLUS LES ODEURS

MR PIERRE,
C'EST À VOUS



SALLE D'ATTENTE NEUROCHIRURGIE



DE LA BASE DU CRÂNE

Incisions

Labyrinthe

Sinus sigmoïde

Voie VTL

Voie VRS

ON Y ACCÈDE PAR UNE INCISION
DERRIÈRE L'OREILLE
PUIS SOIT À TRAVERS L'OS
QUI CONTIENT LES STRUCTURES DE L'AUDITION ET
L'ÉQUILIBRE (VOIE TRANS-LABYRINTHIQUE, VTL)
SOIT EN ARRIÈRE DU SINUS VEINEUX SIGMOÏDE
(VOIE RETRO-SIGMOÏDIENNE, VRS).

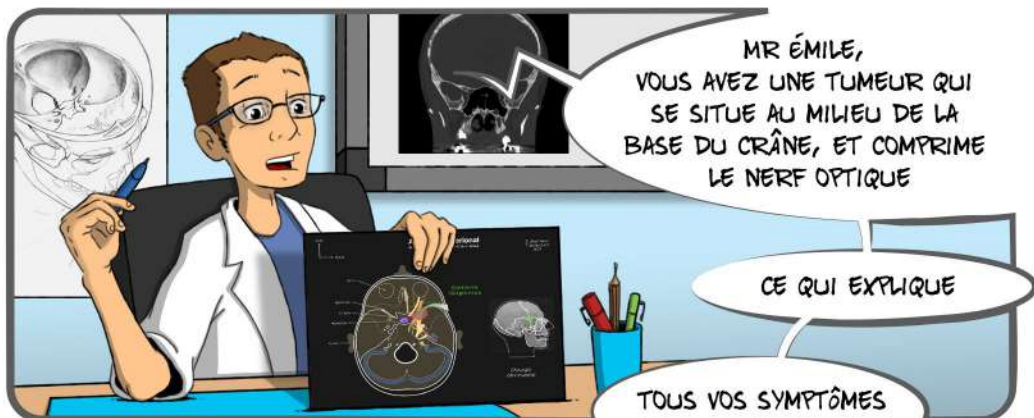
LES RISQUES DE PERTE D'AUDITION,
PARALYSIE FACIALE ET BRÈCHE
OSTÉOMÉNINGÉE DOIVENT ÊTRE CONSIDÉRÉS.

MÉNINGIOME DE LA RÉGION OPTIQUE / CLINOÏDE

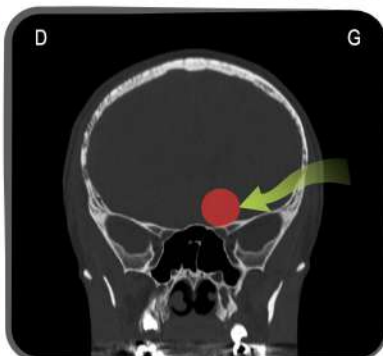
Voie mini-ptérionale



J'AI DU MAL À VOIR
DE L'OEIL GAUCHE

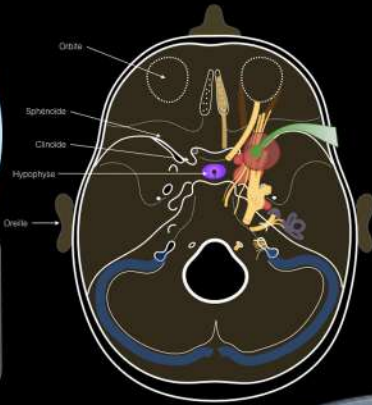


CETTE TUMEUR
PEUT ENGLORER
LES NERFS OPTIQUES ET
OCULOMOTEURS,
ET MÊME
LES ARTÈRES CAROTIDES
INTERNES QUI
VASCULARISENT LE
CERVEAU.



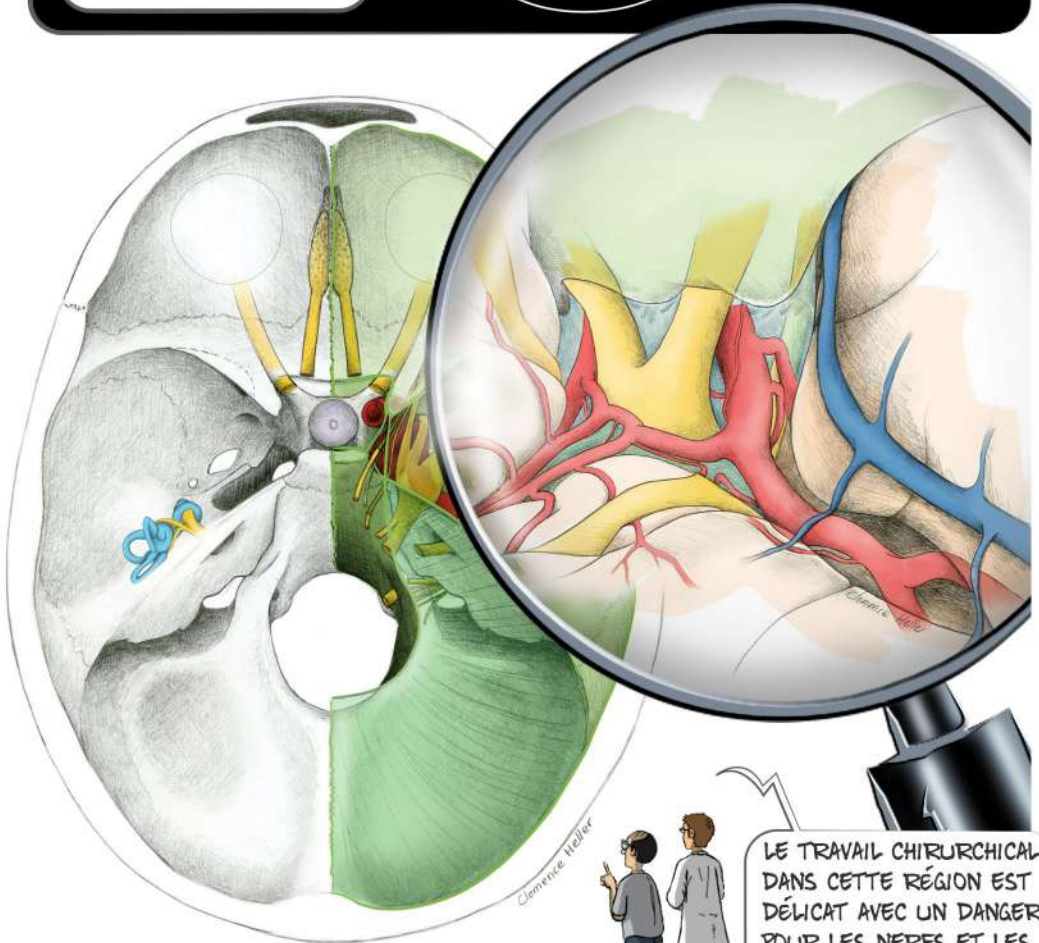
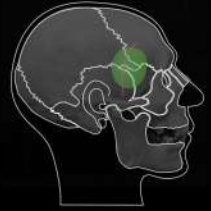


ON Y ACCÈDE PAR
UNE PETITE INCISION
DANS LES CHEVEUX
SUR LE CÔTÉ DU CRÂNE



Craniotomie Mini ptériale

Chirurgie Mini invasive

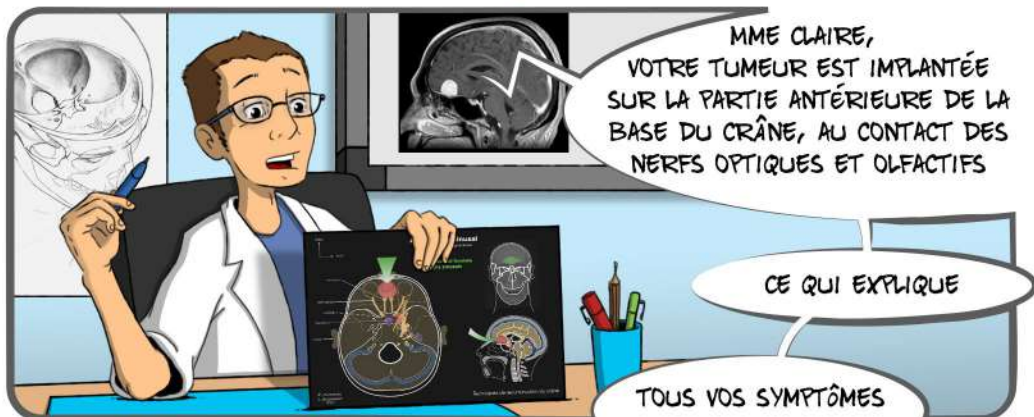


LE TRAVAIL CHIRURGICAL
DANS CETTE RÉGION EST
DÉLICAT AVEC UN DANGER
POUR LES NERFS ET LES
ARTÈRES À PROXIMITÉ

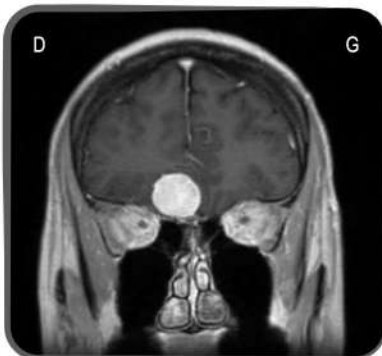
MÉNINGIOME DE L'ÉTAGE ANTÉRIEUR Voie trans-sinusienne



JE NE SENS PLUS
LES ODEURS

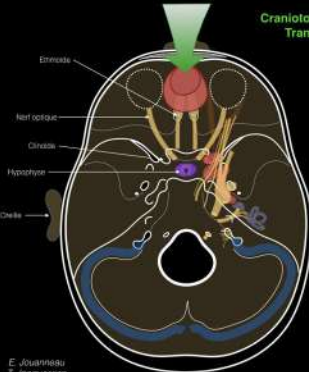


CETTE TUMEUR
PEUT
EN GROSSISSANT
PROVOQUER UNE PERTE
DE L'ODORAT, ET MÊME
DES TROUBLES DU
COMPORTEMENT EN
APPUYANT SUR
LE CORTEX FRONTAL

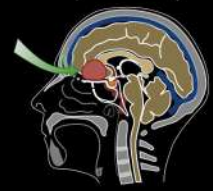




ON Y ACCÈDE
EN PASSANT À TRAVERS
LES SINUS
FRONTAUX PUIS SOUS
LE CERVEAU



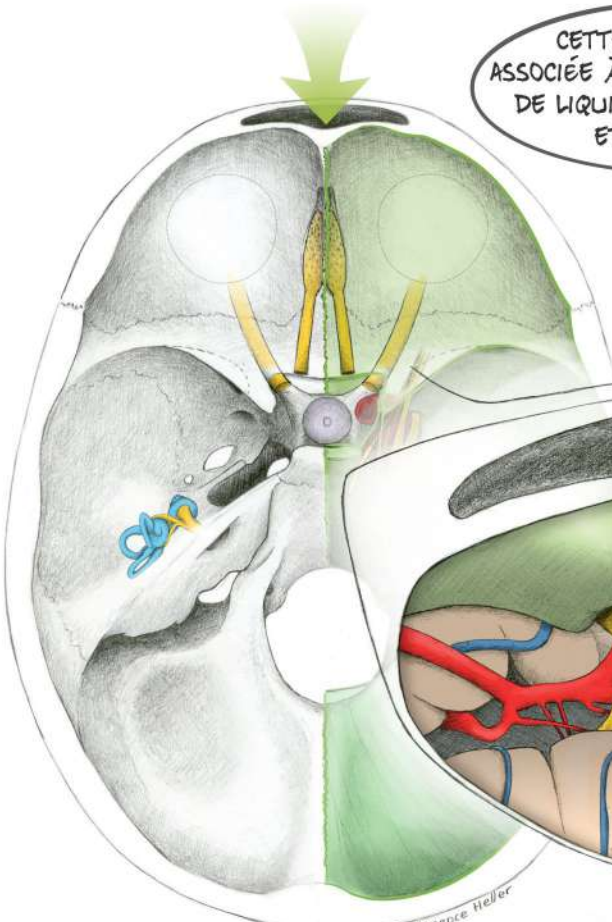
Craniotomie bi frontale
Trans sinusale



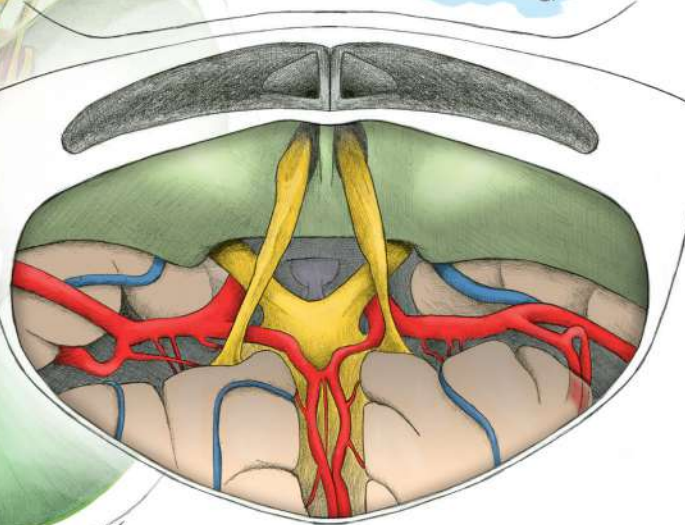
E. Jouanneau
T. Jacquesson
2021

Techniques de reconstruction du crâne

CETTE CHIRURGIE EST
ASSOCIÉE À UN RISQUE DE FUITE
DE LIQUIDE CÉRÉBRO-SPINAL
ET D'INFECTION



Clemence Heller



ADÉNOME HYPOPHYSAIRE / CRANIOPHARYNGIOME

Voie endoscopique endonasale



MOI J'AI MAL À LA TÊTE,
JE VOIS MAL SUR LES CÔTÉS,
ET JE ME SENS FATIGUÉE



MME MARINE,
VOUS AVEZ UNE TUMEUR
DE LA RÉGION DE L'HYPOPHYSE,
AU MILIEU DE LA BASE
DU CRÂNE

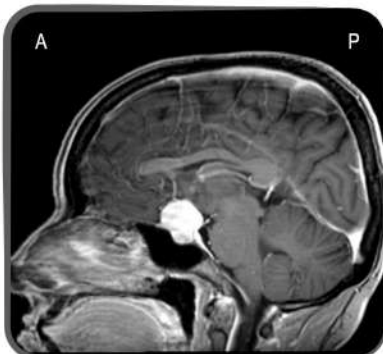
CE QUI EXPLIQUE

TOUS VOS SYMPTÔMES

L'HYPOPHYSE EST UNE
PETITE GLANDE QUI
« ORCHESTRE » LES
SÉCRÉTIONS DE
NOMBREUSES HORMONES.
UNE TUMEUR QUI GROSSIT
DANS CETTE RÉGION PEUT
COMPRIMER LES NERFS
OPTIQUES ET PERTURBER
LA SÉCRÉTION DES
HORMONES HYPOPHYSAIRES



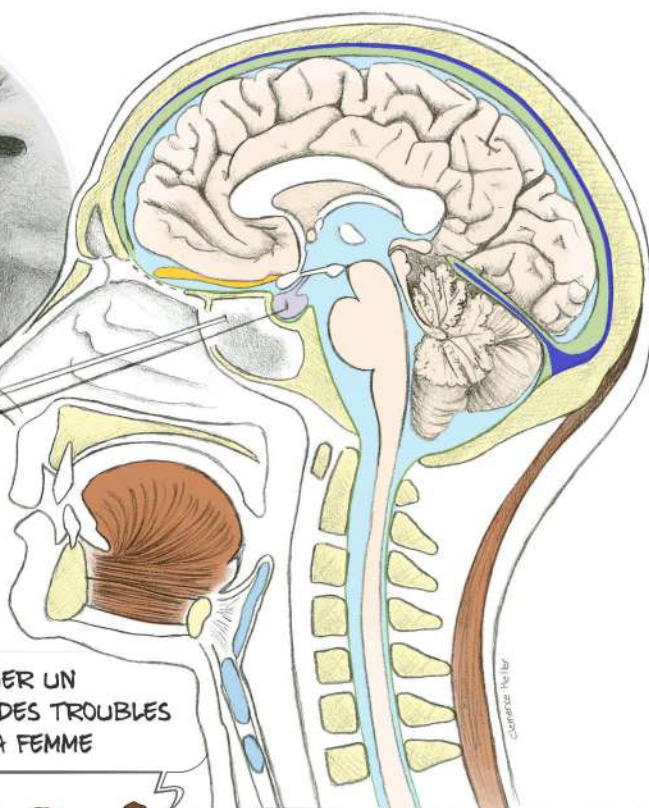
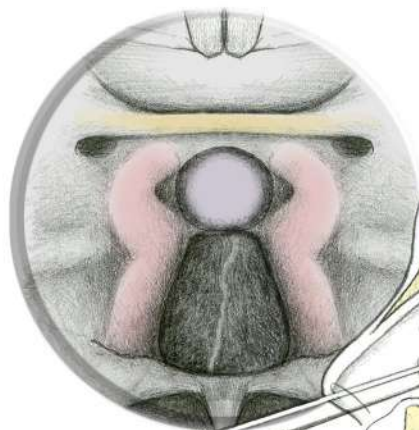
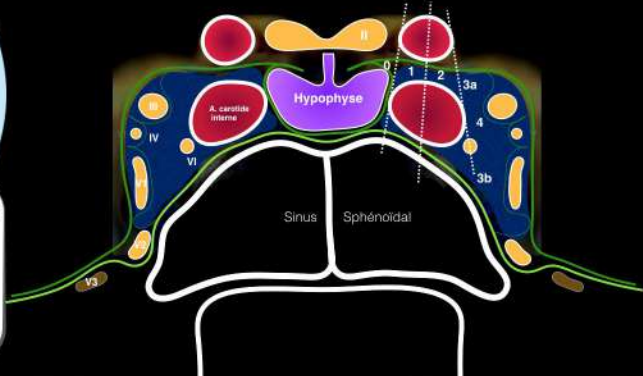
(CORTICOIDES, THYROIDIENNES, SEXUELLES,
DE CROISSANCE ET DE LA LACTATION)





PARFOIS, IL PEUT Y AVOIR
UNE HYPER SÉCRÉTION
RÉACTIONNELLE DE
L'HORMONE PROLACTINE
DE LA LACTATION

Classification de KNOSP



CELA PEUT PROVOQUER UN
ÉCOULEMENT MAMMAIRE ET DES TROUBLES
DES RÈGLES CHEZ LA FEMME

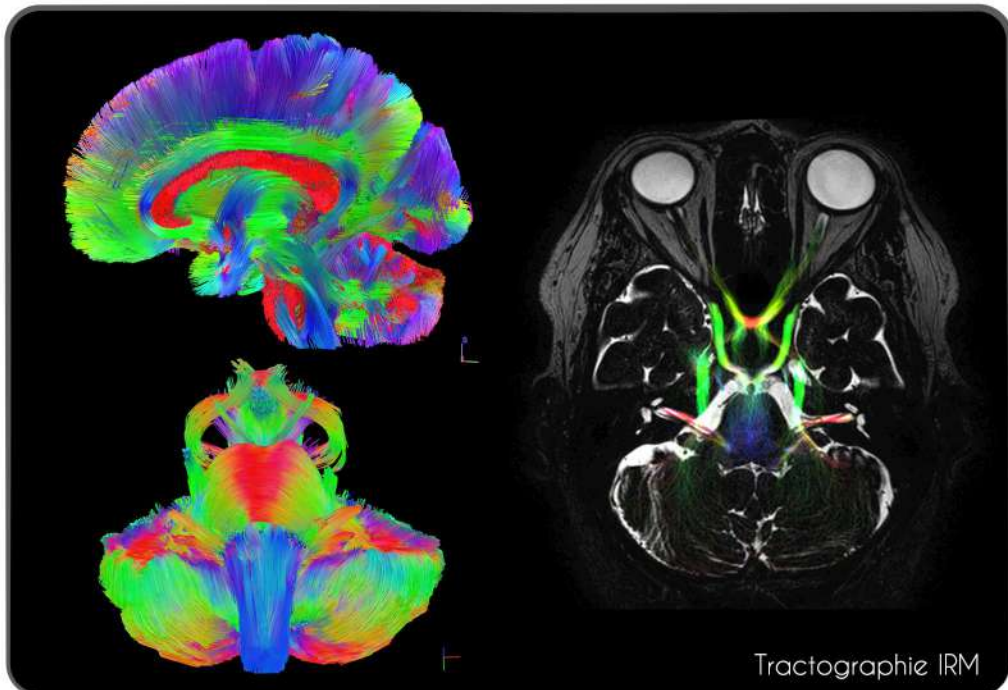
ON Y ACCÈDE PAR LE NEZ
EN TRAVERSANT
LES FOSSES NASALES ET LE
SINUS SPHÉNOÏDAL



CE TYPE DE CHIRURGIE PEUT
CRÉER UNE COMMUNICATION (BRÈCHE
OSTÉO MÉNINGÉE), ENTRE LES
FOSSES NASALES ET L'INTÉRIEUR DU
CRÂNE AVEC UN RISQUE D'INFECTION



EN PLUS DE RÉUNIR LES SAVOIRS TECHNIQUES DE MULTIPLES
SPÉCIALITÉS CHIRURGICALES, NOUS UTILISONS AU BLOC OPÉRATOIRE
LES OUTILS TECHNOLOGIQUES LES PLUS PERFORMANTS :
MICROSCOPE POUR LA MICROCHIRURGIE, NEURONAVIGATION,
MONITORING DES NERFS CRÂNIENS,
PLANNING PRÉ-OPÉRATOIRE AVEC TRACTOGRAPHIE IRM





TOUT CELA
EST POSSIBLE GRÂCE À
UN TRAVAIL D'ÉQUIPE

ÉQUIPE ORL



Dr Zaouche



Pr Froment
NEURO-OPHTALMOLOGUE



Pr Tringali



Pr Raverot
ENDOCRINOLOGUE



Pr Gleizal
CHIRURGIEN MAXILLOFACIAL



Pr Jovanneau

ÉQUIPE NEUROCHIRURGIE



Dr Fomekong



Dr Delabar



Dr Manet



Dr Jacquesson

ET AUSSI : NOS SECRÉTAIRES, NOS INFIRMIÈRES ET NOS AIDES SOIGNANTES...

LA CHIRURGIE DE LA BASE DU CRÂNE

Depuis 2014, sous l'impulsion du Pr Jouanneau & à la demande des Hospices Civils de Lyon, notre service de Neurochirurgie a été créé dans un objectif unique : réunir les savoir-faire de différentes spécialités médicales et chirurgicales pour améliorer la prise en charge des patients adultes porteurs de tumeurs intra crâniennes, notamment celles de la base du crâne.



PR Jouanneau

La base du crâne correspond au « plancher » du crâne sur lequel est posé le cerveau. Les tumeurs de la base du crâne sont le plus souvent bénignes (méningiome, neurinome, tumeurs de l'hypophyse, craniopharyngiome, chondrosarcome, chordome...) mais difficiles d'accès du fait de leur implantation profonde et de la proximité de nombreux vaisseaux et nerfs. Ces tumeurs nécessitent l'utilisation de voies d'abord et de techniques particulières justifiant une sur-compétence en neurochirurgie tumorale.

Nous travaillons en collaboration étroite avec des chirurgiens ORL et maxillo-faciaux, des endocrinologues, des ophtalmologues, des neuroradiologues, et des neuro-oncologues pour offrir des soins les plus sûrs et efficaces au service de chacun de nos patients.



Dr Fomekong



Dr Delabar



Dr Manet



Dr Jacquesson