



**HCL**  
HOSPICES CIVILS  
DE LYON

**LABORATOIRE  
DE BIOLOGIE MÉDICALE  
ET D'ANATOMIE PATHOLOGIQUE**  
MULTI SITES DU CHU DE LYON

**Une structure à votre service**

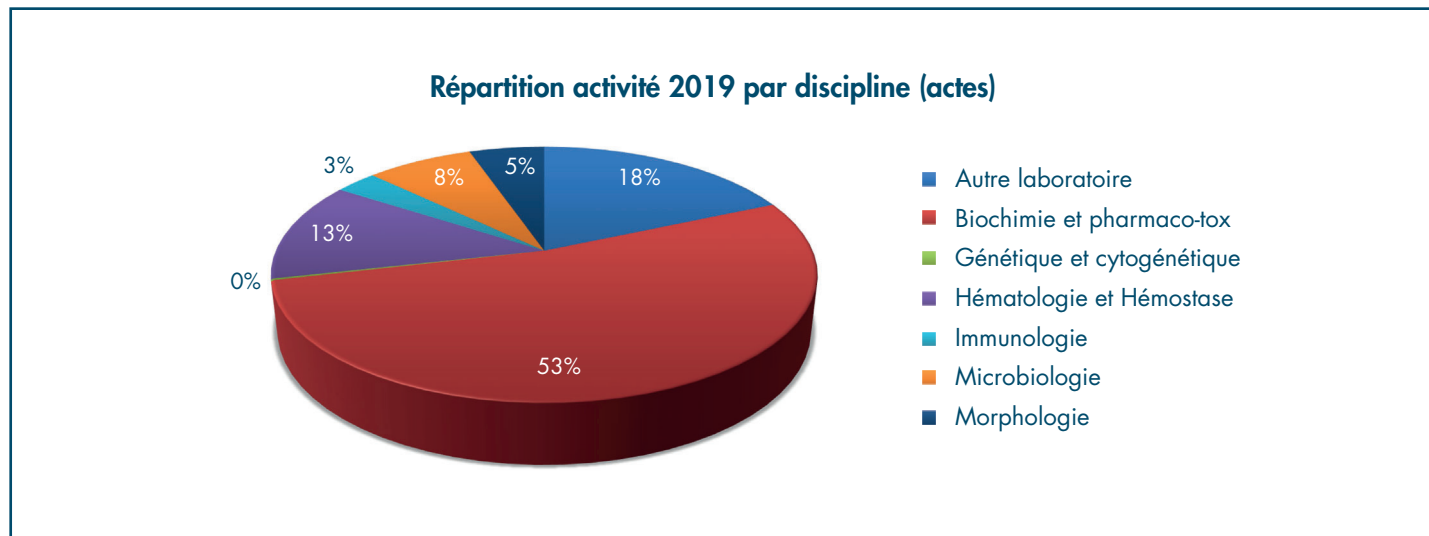
Les Hospices Civils de Lyon (HCL) et les établissements publics ou privés de la Région Auvergne-Rhône-Alpes coopèrent dans le domaine de la biologie médicale et de l'anatomie et cytologie pathologiques (ACP) depuis plusieurs années.

Le Laboratoire de Biologie Médicale Multi Sites (LBMMS) du CHU de Lyon participe à ces partenariats et réalise des examens de biologie médicale et d'anatomie pathologique pour plus de 1 500 structures.

---

# NOS COMPÉTENCES

Le laboratoire de biologie et d'anatomie pathologique multi sites du CHU de Lyon gère, dans le respect des normes de qualité, des analyses en routine et des activités de pointe qui contribuent à une prise en charge complète des différentes spécialités biologiques et d'anatomie pathologique.



Il dispose de Plateaux Techniques Polyvalents Partagés (PTPP) automatisés fonctionnant 24h/24h, 7j/7j et d'équipements adaptés aux diverses activités spécialisées (biologie moléculaire, séquençage haut débit, laboratoires P3, etc.).

Il effectue des activités de recherche, de recours et d'excellence et participe à la politique nationale de santé publique en contribuant à divers plans nationaux labellisés par le Ministère de la Santé, l'Institut National du Cancer ou encore Santé Publique France.

---

Le LBMMS articule son activité autour de 3 centres de biologie et pathologie : Centre de Biologie et de Pathologie Nord (CBPN), Centre de Biologie et de Pathologie Sud (CBPS), Centre de Biologie et de Pathologie Est (CBPE). Il comprend aussi le service d'immunologie biologique situé à l'hôpital Edouard Herriot et le service de biologie de la reproduction situé sur le groupement hospitalier Est.

Les analyses sont réalisées par des professionnels hautement qualifiés, soit **181** personnels médicaux et **814** personnels non médicaux.

L'activité annuelle représente **14 023 019 actes et 543 795 431** de coefficients (B/CCAM, HN).

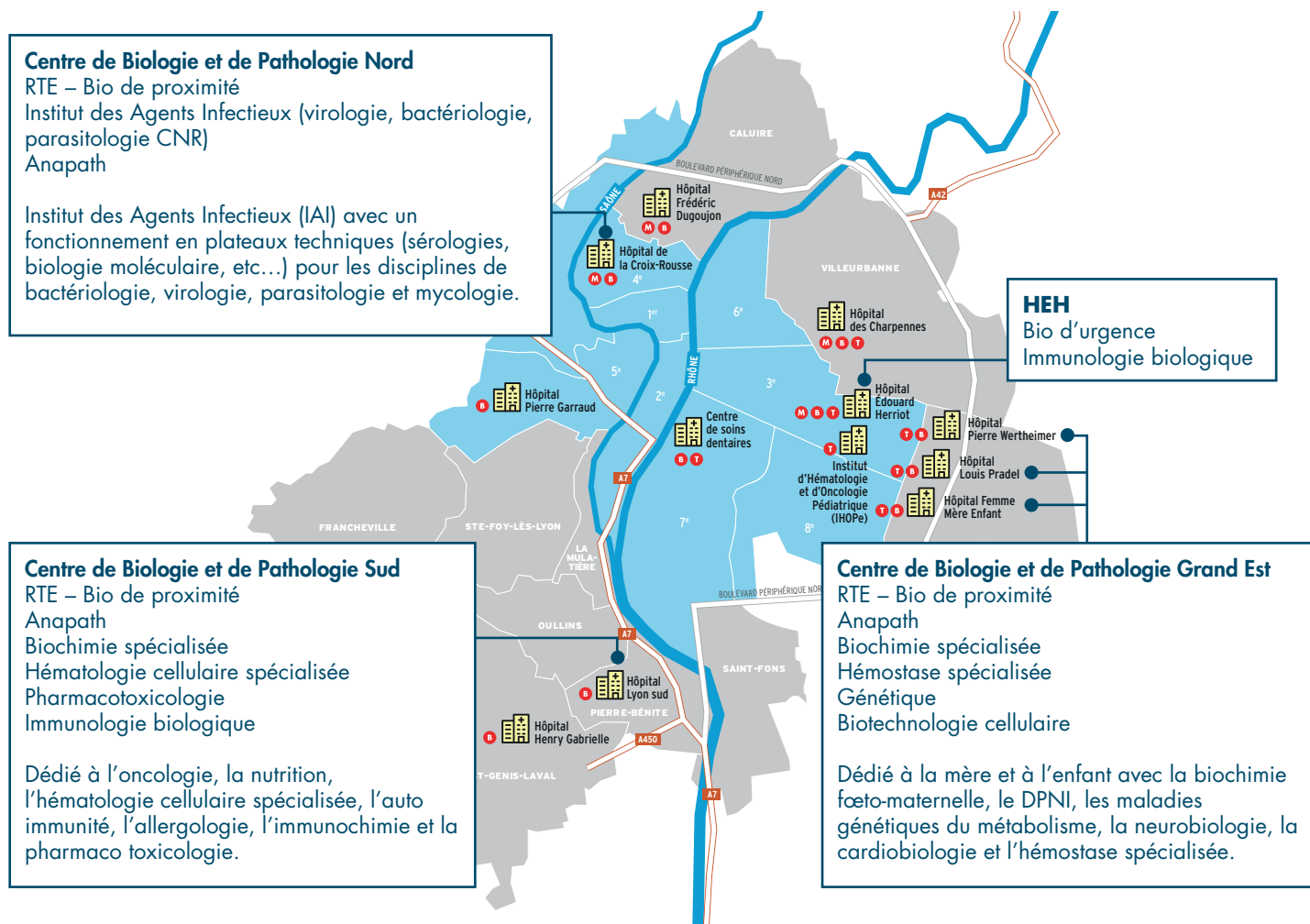
11 % des actes sont réalisés en appui à des structures extérieures (laboratoires, établissements de santé, CLCC, cabinets médicaux...)

---

# THÉMATIQUES DE RECHERCHE PRIORITAIRES

- Cancer et onco-hématologie
- Métabolisme et nutrition
- Infectiologie
- Immunologie et inflammation
- Maladies rares effectuées au sein de 7 centres nationaux de référence du pôle ou en association avec les centres de référence et de compétences de services cliniques et de deux unités mixtes HCL/BioMérieux
- Intelligence artificielle
- Stratégie de d'exploitation du matériel biologique

# NOS CENTRES DE BIOLOGIE MÉDICALE ET D'ANATOMIE ET DE CYTOLOGIE PATHOLOGIQUES



Deux plateformes d'ACP sont constituées sur les Centres de Biologie et de Pathologie Grand Est et Sud avec maintien d'une antenne d'examen extemporanés sur le site Nord.  
La proximité de l'hôpital Edouard Herriot et du Groupement Hospitalier Est, avec l'installation d'un pneumatique d'1,7 km entre les 2 établissements, permet de regrouper les deux sites sur un même plateau polyvalent de proximité.

## Centres de prélèvements - Sans rendez-vous

### GROUPEMENT HOSPITALIER SUD

165, Chemin du Grand Revoyet  
69495 Pierre-Bénite

RDC – Bât. 3B (à proximité du relais H)  
Renseignements au **04 78 86 57 00**  
Ouverture du lundi au jeudi de 8h30 à 18h  
et le vendredi de 8h30 à 16h

### GROUPEMENT HOSPITALIER EST

59, Bd Pinel, 69500 Bron

RDC – Centre de biologie et Pathologie Est  
Renseignements au **04 27 85 51 39**  
Ouverture du lundi au jeudi de 7h30 à 18h  
et le vendredi de 7h30 à 17h

### GROUPEMENT HOSPITALIER NORD

103, Grande Rue de la Croix-Rousse, 69004 Lyon

Renseignements au **04 72 07 24 24**  
Ouverture du lundi au vendredi de 8h30 à 18h  
Ouvert pour les patientes de gynécologie obstétrique

### GROUPEMENT HOSPITALIER CENTRE HÔPITAL EDOUARD HERRIOT

5, Place d'Arsonval, 69003 Lyon

RDC – Pavillon K  
Renseignements au **04 72 11 02 30**  
Ouverture du lundi au vendredi de 7h30 à 17h

---

# NOS PRESTATIONS

## Prescription des examens

Le catalogue interactif des examens proposés par le Laboratoire de biologie médicale multi sites du CHU de Lyon est accessible sur le site internet du CHU de Lyon : <http://biobook.chu-lyon.fr/Home> ([www.chu-lyon.fr/item Professionnel de santé/Prestation de biologie](http://www.chu-lyon.fr/item/Professionnel_de_sant%C3%A9/Prestation_de_biologie)).

Un modèle de bon de demande d'examen pour vos envois d'échantillons vers les sites du LBMMS, conformément aux recommandations du manuel de prélèvement, est également à votre disposition sur le site internet.

## Rendu des résultats

Le délai moyen de réalisation des analyses est précisé dans le catalogue Biobook des examens.

Les nuits, week-ends et jours fériés, les prélèvements urgents sont traités par les équipes de garde de nos services de biochimie, d'hématologie et de microbiologie.

### ✓ HYBRID Biologie

HYBRID est le serveur sécurisé de résultats du LBMMS dédié aux établissements souhaitant confier tout ou partie de leur biologie médicale.

Pour obtenir des accès à ce serveur, il suffit de vous adresser au service relation client du LBMMS.

### ✓ Interfaces informatiques

Pour un suivi des patients optimal et afin de faciliter le retour des résultats pour les structures confiant l'ensemble de leur biologie au LBMMS, les HCL peuvent développer des interfaces demande – résultats.

## Service relation client

Pour une question relative au suivi de la prestation de biologie ou d'anatomie pathologique ou pour faire une réclamation sur la prise en charge ou sur la facturation, un service est à votre écoute du lundi au vendredi de 8h à 17h par téléphone : 04 72 11 53 12, 04 72 11 54 10 ou par mail à l'adresse suivante : [relationclient@chu-lyon.fr](mailto:relationclient@chu-lyon.fr)

## Supports et transport des prélèvements

La fourniture régulière des supports de prélèvement compatibles avec nos automates peut être assurée à nos partenaires.

Le transport des prélèvements est effectué dans le respect des normes de qualité en réponse aux besoins définis avec chaque établissement.

Une traçabilité des prélèvements est réalisée par le service de réception du laboratoire qui contrôle, liste et recense les éventuelles non conformités des prélèvements dès leur arrivée.

## Accréditation du laboratoire

Le laboratoire de biologie médicale multi sites (LBMMS) du CHU de Lyon est accrédité pour les examens de Biologie médicale, sous le n° accréditation 8-3442 (NF ISO/CEI 15189 : Liste des sites et portées disponibles sur [www.cofrac.fr](http://www.cofrac.fr)).

Pour les analyses microbiologiques et biologiques des eaux, le LBMMS est accrédité sous le n°1-2423 (NF ISO/CEI 17025)

Le LBMMS dispose d'un manuel qualité téléchargeable sur le site internet des HCL : [www.chu-lyon.fr](http://www.chu-lyon.fr) (item Professionnel de santé /Prestation de biologie).

## Conseil biologique

Des référents biologistes, tant pour les disciplines courantes que pour les activités spécialisées et de référence, sont à la disposition des praticiens de établissements pour apporter leur conseil.

Une participation des biologistes à la vie institutionnelle de l'établissement (CLIN, hygiène...) est également proposée à nos partenaires.

---

# PLUS D'INFORMATIONS

Hospices Civils de Lyon  
Direction des Plateaux Médico-Techniques  
162 Avenue Lacassagne - 69003 Lyon  
Tél : 04 72 11 52 31  
[www.chu-lyon.fr](http://www.chu-lyon.fr)

Directrice référente **Mme Nicole EYRAUD**  
04 72 11 51 72 - [nicole.eyraud@chu-lyon.fr](mailto:nicole.eyraud@chu-lyon.fr)

## Contacts laboratoire de biologie médicale multi sites (LBMMS) :

**Dr Anne MIALON**  
04 72 11 54 13  
Responsable médicale  
[anne.mialon@chu-lyon.fr](mailto:anne.mialon@chu-lyon.fr)

**Dr Gérard LINA**  
04 72 11 54 13  
Responsable médical adjoint  
[gerard.lina@chu-lyon.fr](mailto:gerard.lina@chu-lyon.fr)

**Mme Julie THILLOY**  
04 72 11 54 12  
Responsable partenariats et clientèle  
[julie.thilloy@chu-lyon.fr](mailto:julie.thilloy@chu-lyon.fr)