

CHIFFRES CLÉS

LES HOSPICES CIVILS DE LYON EN 2022

HCL
HOSPICES CIVILS
DE LYON



2^e CHU
de France

1^{er} CHU
de la région
Auvergne-Rhône-Alpes



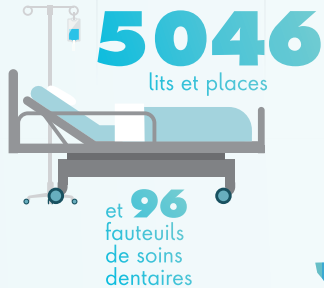
HCL

Année de sortie progressive de la crise sanitaire COVID-19, année de transition, année de transformation, 2022 nous a donné à voir ce que les HCL savent faire de mieux : accueillir et prendre en charge tous les patients et leurs proches, assurer la formation de milliers d'étudiants en santé médicaux et paramédicaux, innover et faire progresser la recherche en santé.

En 2022, les HCL et leurs 24 000 professionnels, mobilisés au quotidien, collectivement et individuellement, ont aussi investi pour un hôpital respectueux de son environnement, en pointe de la révolution numérique, leader en matière de chirurgie robotique, à l'écoute des mutations du travail, et ouvert sur son territoire.

2022 fut une année nous invitant à imaginer le CHU de demain, et les HCL, résolument tournés vers l'avenir, s'y sont engagés sur tous les plans.

Virginie Valentin,
Directrice Générale
des Hospices Civils de Lyon
par intérim



1310
lits et places

**Groupement
hospitalier Nord**

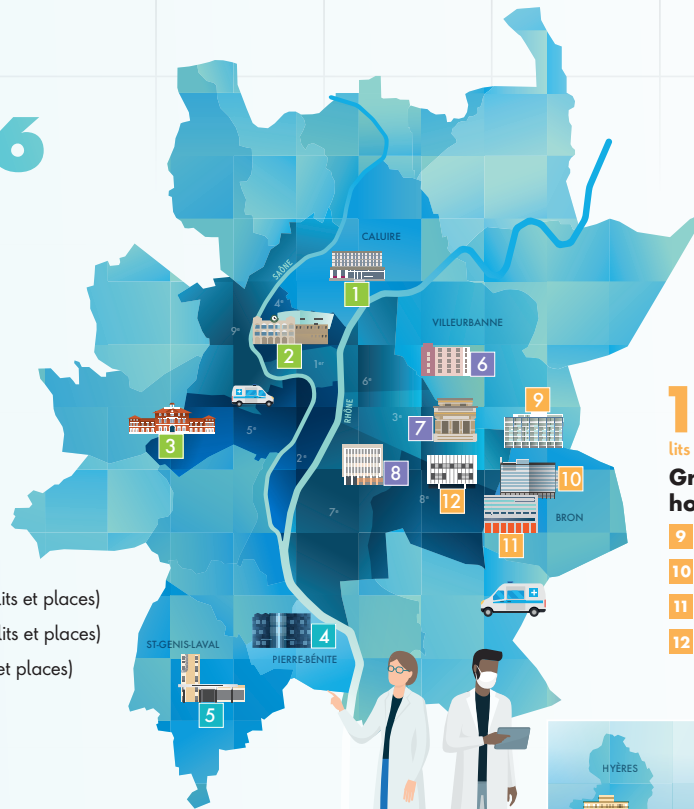
- 1 Hôpital Frédéric Dugoujon (102 lits et places)
- 2 Hôpital de la Croix-Rouge (752 lits et places)
- 3 Hôpital Pierre Garraud (456 lits et places)

1182

lits et places

Groupement hospitalier Sud

- 4 Hôpital Lyon Sud (991 lits et places)
- 5 Hôpital Henry Gabrielle (191 lits et places)



1047

lits et places

**Groupement
hospitalier Centre**

- 6 Hôpital des Charpennes (231 lits et places)
- 7 Hôpital Édouard Herriot (816 lits et places)
- 8 Centre de Soins, d'enseignement et de recherche dentaire

1263

lits et places

**Groupement
hospitalier Est**

- 9 Hôpital Pierre Wertheimer (343 lits et places)
- 10 Hôpital Louis Pradel (381 lits et places)
- 11 Hôpital Femme Mère Enfant (488 lits et places)
- 12 Institut d'Hématologie et d'Oncologie Pédiatrique (51 lits et places)

244

lits et places

**13 Hôpital
Renée Sabran**

CHAQUE JOUR AUX HCL

En moyenne en 2022, professionnels des HCL ont quotidiennement :

assuré



5 039

CONSULTATIONS

1 439

EXAMENS
D'IMAGERIE



40 745

ACTES BIOLOGIE

pris en charge



2 582

patients en hospitalisation
complète (en MCO)

328 patients
en hôpital de jour,
375 patients pour une
séance de radiothérapie,
dialyse, chimiothérapie,
oxygénothérapie,
aphérese ou transfusion



accueilli

566

PATIENTS
AUX URGENCES
ADULTES



230

ENFANTS AUX
URGENCES
PÉDIATRIQUES

vu naître

30

BÉBÉS



réalisé

215

INTERVENTIONS
CHIRURGICALES



Lits et places

3 881

en activité de
médecine, chirurgie,
obstétrique et
psychiatrie
dont 531 places
d'hôpital de jour ou
d'ambulatoire

759

en activité de soins
de suite et de
réadaptation
dont 78 places
d'hôpital de jour ou
d'ambulatoire

406

en activité de soins
longue durée

UNE ANNÉE DE SORTIE PROGRESSIVE DE LA CRISE COVID-19

Dépister

Plus de

167 000

tests PCR COVID-19
réalisés en 2022

76 000

séquençages COVID-19
réalisés en 2022



Soigner

63 942

jours
d'hospitalisation
COVID représentant
5,3% de l'activité
d'hospitalisation complète
du CHU en 2022,
contre 8,5% en 2021.

	Nombre de séjour	Nombre de journées d'hospitalisation
Séjour sans soins critiques	4 023	39 566
Séjour avec soins critiques	988	24 376
Total	5 011	63 942



L'ACTIVITÉ DE TRANSPLANTATION ET DE GREFFE

	Adultes	Pédiatriques
Reins	156	29
Pancréas	21	/
Foie	104	24
Poumon	30	2
Cœur	28	5
Cœur et poumon	1	/
Total 2022	340	60
2021	319	38
	+6,5%	+57%



Avec plus de 120 greffes de foie (plus de 100 greffes adultes et 24 greffes pédiatriques), 2022 fut une année record aux Hospices Civils de Lyon. Ce record doit beaucoup à l'innovation continue des équipes de transplantation hépatique.

L'ACTIVITÉ MÉDICALE ET CHIRURGICALE

Au cours de l'année 2022,
les HCL ont assuré :



1 839 246

consultations,
dont **14 657**
téléconsultations



402 703

séjours, soit +1,9 %
de plus qu'en 2021



14 872 174

actes de biologie et
d'anatomo-cytopathologie



525 395

examens
d'imagerie



78 618

interventions
chirurgicales

10 625

interventions
urgentes

67 993

interventions
programmées



**Un plateau
technique
d'envergure**

13,5

scanners

9

IRM

3

TEP

6

gamma cameras

127

salles de bloc dont
14 salles d'urgence,
de césarienne et
de néonatalogie,
et **13** salles
interventionnelles.

**Typologie
des examens
d'imagerie**

115 554

scanners

47 734

IRM

8 935

TEP

10 666

scintigraphies

Typologie des séjours

146 586 séjours en hospitalisation complète

119 049 séjours en hôpital de jour
ou séjours ambulatoire I

137 028 séances (radiothérapie, dialyse,
chimiothérapie, oxygénothérapie, aphérèse
et transfusion)

LES ACTIVITÉS D'URGENCES ET DE MATERNITÉ



établissements

Total des passages aux urgences adultes	206 719
Hôpital Edouard Herriot	111 010
Hôpital de la Croix-Rousse	45 469
Hôpital Femme Mère Enfant (urgences gynécologiques)	9 275
Hôpital Lyon Sud	33 806
Hôpital cardiologique - Louis Pradel	7 099
Passages aux urgences pédiatriques	84 264
Total des passages aux urgences	290 983



Plus de

290 000

passages aux urgences



services

Total des passages aux urgences adultes	290 983
Dont odontologiques	17 049
Dont ophtalmologiques	20 682
Dont gynécologiques	15 707
Dont cardiologiques	7 099
Dont « grands brûlés »	728



10 545

accouchements,

dont

326

accouchements multiples



4 248

accouchements à l'HFME

4 159

accouchements à l'hôpital de La Croix Rouse

2 138

accouchements à Lyon Sud





LE SERVICE D'ACCÈS AUX SOINS DU RHÔNE (SAS 69) CONTINUE DE SE DÉVELOPPER

Depuis 2021, le Service d'Accès aux Soins du Rhône (SAS 69), co-porté par les Hospices Civils de Lyon et l'URPS Médecins Libéraux Auvergne-Rhône-Alpes, est le point d'entrée commun à tous les appels, quel que soit le numéro composé (15, maison médicale de garde...), permettant à toute personne ayant un besoin de santé urgent d'accéder à distance à un professionnel de santé, 24h sur 24, 7 jours sur 7.

Le SAS associe aussi :

- les deux associations de médecins libéraux régulateurs intervenant au SAMU 69
- SOS Médecins
- les sapeurs-pompiers
- l'Association des Transporteurs Sanitaires Urgents du Rhône (ATSU 69)
- le Centre Hospitalier Le Vinatier pour la gestion du «31 14», ligne nationale de prévention du suicide
- le Centre antipoison du Rhône
- la Cellule régionale de transferts périnataux

Le SAS en action :

968 471 patients ayant bénéficié d'une régulation médicale depuis l'ouverture du SAS, **dont 518 709 en 2022**

55 % des appels redirigés vers la médecine générale
45 % vers la médecine d'urgence

Environ un quart des appels débouche sur un conseil médical permettant de clôturer le dossier

LE SAMU 69 – CENTRE 15 ET LE SERVICE D'ACCÈS AUX SOINS DU RHÔNE SAS 69

7

Les HCL sont le siège du SAMU 69, également SAMU de zone pour la gestion des situations sanitaires exceptionnelles, qui s'organise autour :

- d'un centre de réception et de régulation des appels (CRRA) des urgences : le Centre 15, associé au SAS69 depuis février 2021
- d'un service mobile d'urgence et de réanimation (SMUR) sur 4 sites (hôpital Edouard Herriot, hôpital Lyon Sud, hôpital de la Croix-Rousse et l'HéliSMUR de Bron)
- d'une cellule d'urgence médico-psychologique (CUMP)
- du centre régional du psychotraumatisme (CRP)
- d'un centre d'enseignement des soins d'urgence (CESU 69)

En 2022, le SAMU 69 a reçu plus de



650 000

appels, dont **91%** ont pu être décroché en moins d'une minute



518 709

dossiers de régulation médicale,

conduisant à :



13 856

interventions inter SMUR dont **1 890** par transport hélicoptère



LES FEMMES ET LES HOMMES DES HCL



Masse salariale:

1 180 M€

Total personnel (effectifs physiques)	24 104
Personnel médical	6 042
Personnel non médical	18 062



Accompagner les jeunes parents

- Une crèche hospitalière de 72 berceaux à Lyon Sud
- 231 places réservées dans des crèches extérieures aux horaires adaptés (6h-22h)
- 599 enfants accueillis



Faciliter l'accès au logement dans la métropole lyonnaise

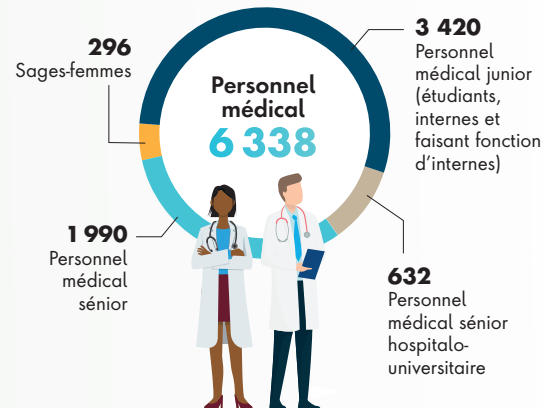
- 631 professionnels bénéficient d'un logement au sein du parc d'habitations des HCL



Favoriser le bien-être des professionnels

- 55 cours de sport gratuits proposés semaine sur 12 établissements des HCL.
- 408 000 € pour l'amélioration des conditions de travail

Pyramide des âges du personnel médical sénior





UN INVESTISSEMENT FORT DANS LA FORMATION CONTINUE

11 M€ ont été consacrés à la formation du personnel non médical en 2022 :

239 agents des HCL financés en études promotionnelles, représentant 5,5M€

- dont 135 nouveaux départs financés en 2022
- dont 25 en formation infirmier en pratique avancée

404 formations diplômantes financées,

24 apprentis en 2022



27 227

départs en formation :

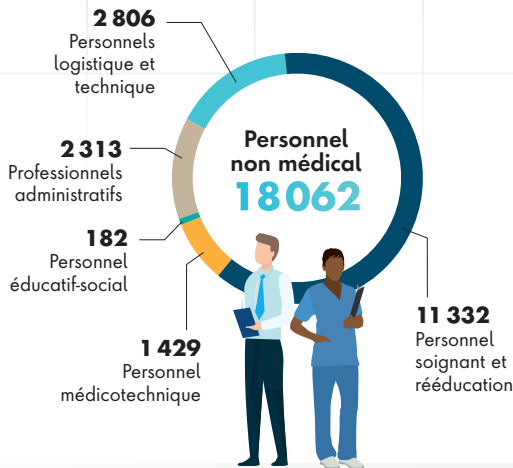
15 173 agents ont pu bénéficier de ces formations

4 542 agents environ ont pu bénéficier d'une formation en e-learning



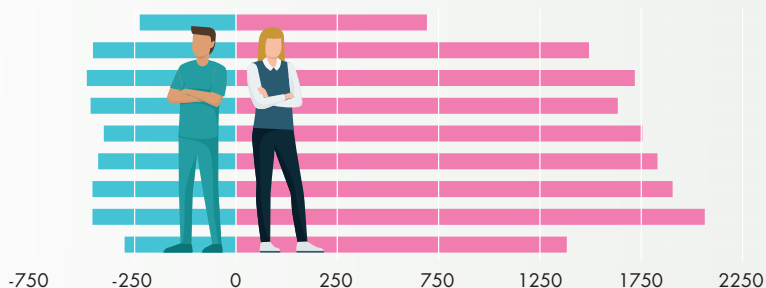
3 564

recrutements en 2022 dont **2 529** professionnels de soins, médicotecniques, éducatifs et sociaux



Pyramide des âges du personnel non médical

60 ans et plus
De 55 à 59 ans
De 50 à 54 ans
De 45 à 49 ans
De 40 à 44 ans
De 35 à 39 ans
De 30 à 34 ans
De 25 à 29 ans
Moins de 25 ans



SIGNATURE D'UN ACCORD LOCAL SÉCUR

Un accord majoritaire a été signé avec les organisations syndicales le 27 juin 2022 dans le cadre de la déclinaison locale du Ségur de la Santé, ayant conduit à ce que :

- plus de **1700** professionnels ont bénéficié d'une prime d'engagement collectif
- **1000** professionnels soient titularisés
- **33** contrats d'allocation d'étude signé dans le cadre d'une expérimentation pour accompagner les étudiants paramédicaux qui s'engagent à rejoindre les HCL après leurs études

L'ACTIVITÉ D'ENSEIGNEMENT ET DE FORMATION INITIALE

1 150

internes
et FFI



Formations en maïeutique, médecine, odontologie et pharmacie (MMOP)

CHU de rattachement de la subdivision des facultés médecine, odontologie et pharmacie de l'université Claude Bernard Lyon 1 et de leurs **3 400 étudiants** de 2^e et de 3^e cycles.



150

étudiants
en maïeutique

L'école de sage-femme des Hospices Civils de Lyon en lien avec les UFR de médecine, assure la formation de plus de



2 250

externes

Formations paramédicales


Les HCL sont siège de 10 instituts de formation aux carrières de santé, répartis sur 5 sites et accueillant plus de 1600 étudiants paramédicaux en formation par an.

Institut de formation	Étudiants en formation
Institut de formation auxiliaire ambulancier	19
Institut de formation d'aide-soignant - IFAS secteur Est	145
Institut de formation d'aide-soignant - IFAS secteur Sud	
Centre de formation des préparateurs en pharmacie	55
Institut de formation en soins infirmiers - IFSI secteur Est	1178
Institut de formation en soins infirmiers - IFSI secteur Sud	dont 70 ESI militaires
Ecole d'infirmier anesthésiste (IADE)	76
Ecole d'infirmier de bloc opératoire (IBODE)	84
Institut de formation de manipulateur en électroradiologie	196
TOTAL	1753
Institut de formation de cadres de santé du territoire lyonnais	100



624

nouveaux professionnels paramédicaux ont été diplômés dans les écoles des HCL en 2022.



Remise de diplôme des étudiants infirmiers,
à la faculté de médecine Claude Bernard, Lyon 1,
en juillet 2022.

HCL

UN CHU ENGAGÉ POUR LA TRANSITION ENVIRONNEMENTALE

MOBILITÉ DURABLE

Les professionnels HCL mobilisés

En juin 2022, les HCL se sont mobilisés pour le « Challenge Mobilité AURA »: 4869 personnes ont participé, 62741 kms parcourus à pied, en vélos, en transport en commun, en train, en trottinette, en skateboard...

En parallèle, une refonte du plan de mobilité de l'établissement est engagée pour cartographier les déplacements des professionnels, comprendre leurs besoins, travailler avec les autorités de transport compétentes et les pouvoirs publics afin de proposer des alternatives efficaces au recours à la voiture individuelle.



4 100

agents bénéficient d'une prise en charge de 50% de l'abonnement transport en commun



26

véhicules utilitaires 100% électriques utilisés au quotidien pour les activités logistiques



1 300

professionnels bénéficient du forfait mobilité durable



2271

agents ont recours au télétravail



CONSOUMMATIONS D'ÉNERGIE

Le plan de sobriété énergétique

Lancement, à l'automne 2022, d'un ambitieux plan de sobriété énergétique visant à accélérer la diminution des consommations d'énergies. Ce plan a instauré le déploiement d'actions significatives à court, moyen et long terme, dans l'objectif de parvenir à une réduction de ces consommations de 10% à horizon 2024.



Campagne de communication autour des « écogestes »

déployée à grande échelle durant l'hiver concernant le chauffage, l'électricité, l'eau et le matériel informatique.



5% de baisse d'électricité consommée au 4^{ème} trimestre 2022 versus 4^{ème} trimestre 2021



31% de chaleur consommée en moins au 4^{ème} trimestre 2022, par rapport au 4^{ème} trimestre 2021



26% de la chaleur utilisée aux HCL est d'origine renouvelable



ALIMENTATION

La démarche «Mon Restau Responsable®»

Les bonnes pratiques déjà en place ces dernières années, reconnues et renforcées par l'engagement des cuisines des HCL en juin 2022 dans la démarche de progrès «Mon Restau Responsable®» dans le cadre de la préparation des **2 792 569 repas servis en 2022.**



20%
de produits
alimentaires labellisés
Haute Valeur
Environnementale



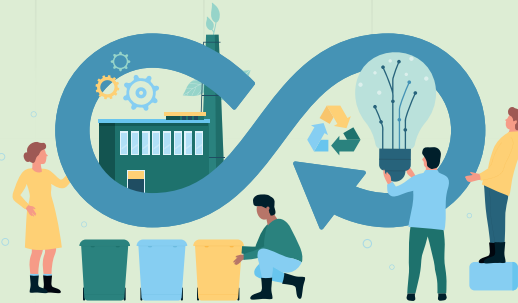
9%
de produits
BIO

Cette démarche concerne 4 domaines :

- l'assiette responsable
- le bien-être des consommateurs
- les éco-gestes en cuisine
- l'engagement social et territorial.



GESTION DES DÉCHETS



25
filières de
déchets et
41 sous-filières

98%
des déchets valorisés
- **64%** valorisation énergétique,
- **14%** valorisation matière



Appel à projets RSE HCL 2022 : près de 90 dossiers déposés et 21 projets retenus

Le succès renouvelé de ce second appel à projets RSE illustre la dynamique en faveur du développement durable au sein des HCL. Il permet de soutenir financièrement les initiatives portées par les professionnels sur le terrain et centrées sur la transition écologique, et de faire émerger des bonnes pratiques à diffuser dans tous nos hôpitaux.

2^E CHU DE FRANCE EN TERMES DE RECHERCHE

Budget recherche du CHU

135 M€

103,5 M€ de MERRI

(Missions d'Enseignement, de Recherche, de Référence et d'Innovation)

- structures d'appui à la recherche
- appels à projets
- qualité et performance de la recherche biomédicale à finalité commerciale
- dotation socle de financement des activités de recherche, d'enseignement et d'innovation

31 M€ de recettes des contrats recherche et surcoûts hospitaliers

Équipes de recherche

538 ETP

512 ETP personnel non médical

26 ETP personnel médical



Les essais cliniques en 2022

602 essais à promotion interne actifs

545 projets à promotion externe lancés :

290 avec un promoteur industriel

255 avec un promoteur académique

Les publications

En 2022, les professionnels des HCL ont publié

2 848 articles scientifiques

1 421 publications de rang A+, A et B

1 578 publication 1^{er} et 2^{ème} ADA et DA

3 781,7 Score SIGAPS fractionnaire



Appels à projets

Appels à projet européens

- 48 projets déposés en 2022
- 7 lauréats sur les dossiers déposés en 2021

Appels à projets nationaux

- 90 nouveaux projets déposés en 2022
- 16 lauréats sur les dossiers déposés en 2021

Appels à projets au niveau régional

- 53 projets AURA déposés
- 14 lauréats GIRCI AURA sur les dossiers déposés en 2021
- 13 projets paramédical GIRCI déposés

Appels à projets internes

- Appel à projets jeunes chercheurs 2022 : 32 dossiers déposés, 12 lauréats pour un montant de 400 000€.
- Appel à projets paramédical 2022 : 7 dossiers déposés, 2 lauréats pour un montant de 50 000€.



Les brevets

12

nouveaux brevets déposés en 2022

Les équipes de la DRS et DI ont rejoint
le biodistrict de Gerland en octobre 2022.

HCL



CULTIVER L'INNOVATION AUX HCL

Depuis 2021, la Direction de l'Innovation accompagne le développement d'une culture de l'innovation aux HCL et porte la stratégie de soutien à l'innovation.

En 2022

12
dépôts
de brevet

5
licences
d'exploitation
signées

3
start-ups
créées

10
intrapreneurs
formés en
partenariats
EMlyon Business
school



ZOOM



Remise des prix de l'Innovation lors de la première journée « Innov'HCL » qui a réuni plus de 150 professionnels HCL et des partenaires en décembre 2022.



ZOOM

L'Évaluation des Technologies de Santé (ETS) hospitalières

Mise en place d'une Unité d'Évaluation des technologies de santé hospitalière pour renforcer l'expertise HCL, avec une équipe réunissant la Cellule d'Expertise Dispositifs Médicaux Innovants (CEDMI) - et le Service d'Évaluation Économique en Santé (SEES) du Pôle de Santé Publique.

Organisation d'une journée nationale dédiée à cette méthodologie réunissant environ 80 personnes issues des HCL, des CHU de Québec, Barcelone, Pavie et d'autres CHU français.



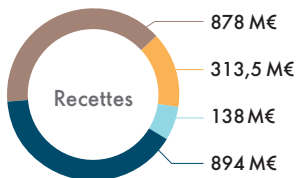
CO'Lab 3D, projet né de la crise COVID-19 en partenariat avec l'INSA, devient la 1^{ère} plateforme d'impression 3D hospitalière à obtenir la certification ISO 13485 (DM Classel in house) en France et parmi les premières en Europe.

HCL

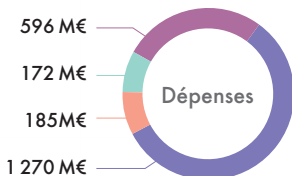
INVESTIR POUR L'AVENIR



Un budget
supérieur à
2,2 Md€



- Recettes T2A - assurance maladie
- Autres produits hospitaliers
- Autres produits
- Autres recettes de l'assurance maladie



- Dépenses de personnel
- Dépenses à caractère médical
- Dépenses à caractère hôtelier
- Charges d'amortissement, de provisions, financières et exceptionnelles



905 M€
d'achats et
d'approvisionnement
avec

137 M€
d'investissement

596 M€
de produits de santé

172 M€
services généraux



2 600
fournisseurs,
dont 27% de
fournisseurs locaux
(département
du Rhône)



ZOOM

La stratégie de développement de chirurgie robotique

La stratégie robotique des HCL se traduit par un investissement de 10M€ et l'achat de 7 nouveaux robots sur la période 2022-2023. Investissement majeur en termes d'équipement bien sûr, mais aussi dans les compétences et les pratiques médicales et chirurgicales de demain, l'innovation et la recherche, la construction de partenariats technologiques et cliniques ambitieux avec les industriels.

L'**objectif** : faire des HCL un site de référence nationale dans le domaine de la chirurgie robotique, en termes de pratiques chirurgicales et interventionnelles, de recherche clinique, d'innovation technologique et de formation en santé.



Le parc informatique 2022



21 171

postes informatiques



3

data centers reliés par un réseau de 400km de fibre irriguant tous les sites des HCL



Plus de

2 800

bornes WIFI



ZOOM

Lancement du projet HARPP

D'une durée de 12 ans et d'un montant total dépassant les 70 M€, le projet HARPP (HARmonisation et Renouveau des Plateaux de Proximité) prévoit la modernisation et le renouvellement complet des plateaux de biologie de proximité du Laboratoire de Biologie Médicale Multi-Sites (LBMMS) des HCL, sur ses trois sites d'activité, situés au sein du Groupement hospitalier Nord, du Groupement hospitalier Sud et du Groupement hospitalier Est.

Objectifs :

- améliorer la sécurité de fonctionnement
- sécuriser et réduire les délais de rendu des résultats
- améliorer les conditions de travail des personnels, grâce à un environnement plus ergonomique, et accompagner le développement des compétences des techniciens de biologie médicale et la transformation des métiers.





CHAQUE JOUR, NOUS FAISONS TOUT POUR RÉINVENTER L'HÔPITAL.

Nous soignons et prenons soin tous les jours, de tous les patients.

Pour autant aucun jour n'est semblable.

Aucun patient ne se ressemble.

Aucun geste n'est identique.

Ce défi quotidien fait évoluer nos pratiques,
avancer nos recherches, progresser notre enseignement.

En permanence.

Au cœur de nos 13 hôpitaux publics, nous sommes
24 000 femmes et hommes animés par une vocation commune :
délivrer une médecine humaine et d'excellence, pour chacun,
tout au long de sa vie.



SUIVEZ
LES HOSPICES CIVILS DE LYON SUR :



www.chu-lyon.fr



Dons, legs, assurance-vie
<https://fondationhcl.fr>

HCL
HOSPICES CIVILS
DE LYON