

CHIFFRES CLÉS

DES HOSPICES CIVILS DE LYON EN 2021

HCL
HOSPICES CIVILS
DE LYON



2° CHU
de France



1^{er} CHU
de la région
Auvergne-Rhône-Alpes

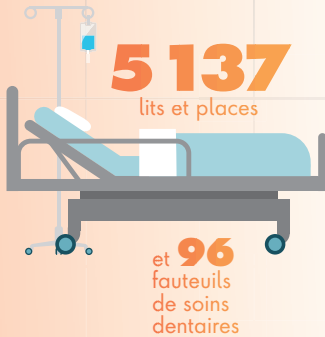
HCL

L'année 2021 a commencé avec l'espoir que la vaccination anti-COVID dessine enfin une sortie durable de la crise sanitaire. Aux Hospices Civils de Lyon, cet espoir s'est traduit immédiatement par un engagement résolu, volontaire et exemplaire d'organisation de l'accès à cette vaccination pour les personnes les plus fragiles, les professionnels de santé et bientôt toute la population.

L'année 2021 a aussi commencé par une première mondiale, la première greffe bilatérale des bras, prouesse médicale et chirurgicale. Qu'elle ait pu se dérouler dans un tel contexte illustre la vitalité des équipes du CHU.

2021 fut une année à nulle autre pareille, celle d'un CHU, en première ligne, près des patients et de leur entourage, celle d'un CHU qui investit sa révolution numérique, celle d'un CHU engagé pour répondre aux aspirations des femmes et des hommes qu'il emploie, faire face aux enjeux environnementaux et à la mutation du travail.

Raymond Le Moign,
Directeur Général des Hospices Civils de Lyon



1 314

lits et places

**Groupe ment
hospitalier Nord**

- 1** Hôpital Frédéric Dugoujon
- 2** Hôpital de la Croix-Rousse
- 3** Hôpital Pierre Garraud

1 212

lits et places

Groupe ment hospitalier Sud

- 4** Hôpital Lyon Sud
- 5** Hôpital Henry Gabrielle



1 175

lits et places

**Groupe ment
hospitalier Centre**

- 6** Hôpital des Charpennes
- 7** Hôpital Édouard Herriot
- 8** Centre de Soins, d'enseignement et de recherche dentaire

1 289

lits et places

**Groupe ment
hospitalier Est**

- 9** Hôpital Pierre Wertheimer
- 10** Hôpital Louis Pradel
- 11** Hôpital Femme Mère Enfant
- 12** Institut d'Hématologie et d'Oncologie Pédiatrique

241

lits et places

**13 Hôpital
Renée Sabran**



AU PLUS PRÈS DES PATIENTS DU TERRITOIRE, UN CHU QUI FAIT RÉFÉRENCE

1. ACCUEILLIR ET PRENDRE EN CHARGE LES PATIENTS ET USAGERS

En 2021, chaque jour aux HCL :



**Les HCL,
c'est aussi :**

42 500
appareils et
équipements
biomédicaux

119
salles de bloc,
dont :
11 salles
d'urgence,
de césarienne et
de néonatalogie,
8 salles
interventionnelles.

	Lits d'hospitalisation complète	Places d'hôpital de jour ou d'ambulatoire	Total
Activité de médecine, chirurgie, obstétrique et psychiatrie	3 368	596	3 964
Activité de soins de suite et de réadaptation	690	77	767
Activité de soins longue durée	406	/	406



Ouverture du bâtiment
Philomène Magnin
de 180 lits d'hospitalisation
de longue durée.

HCL

2. LES FEMMES ET LES HOMMES DES HCL



Masse salariale:

1 242M€

Total personnel (effectifs physiques)	24 277
Personnel médical	5 913
Personnel non médical	18 364



Accompagner les jeunes parents

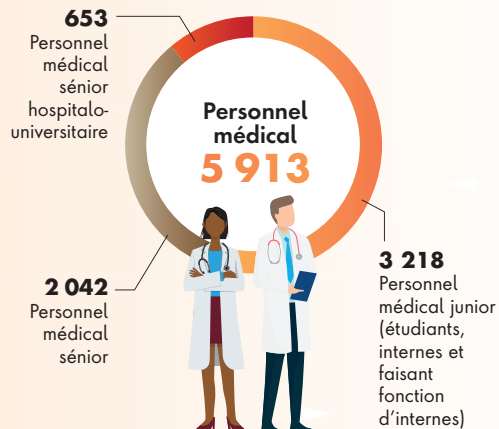
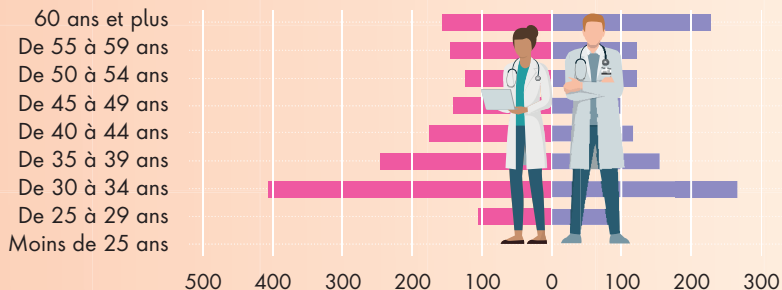
- Une crèche hospitalière de 72 berceaux à Lyon Sud
- 231 places réservées dans des crèches extérieures aux horaires adaptés (6h-22h)
- 599 enfants accueillis



Faciliter l'accès au logement dans la métropole lyonnaise

- 544 professionnels bénéficient d'un logement au sein du parc de logements des HCL

Pyramide des âges du personnel médical sénior





UN INVESTISSEMENT FORT DANS LA FORMATION CONTINUE

208

agents des HCL financés en études promotionnelles,

dont **116** nouveaux départs financés en 2021

dont **15** en formation infirmier en pratique avancée

428

formations diplômantes financées

24 713

départs en formation



2 042

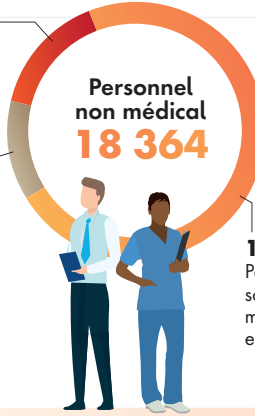
recrutements en 2021

2 763
Personnels
logistique et
technique

2 312
Professionnels
administratifs

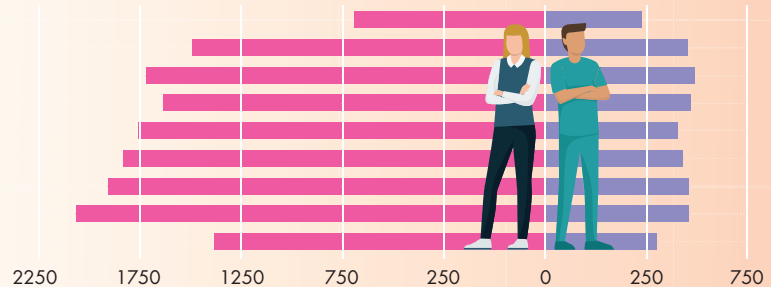
Personnel
non médical
18 364

13 289
Personnels
soignants,
méxico-techniques
et rééducation



Pyramide des âges du personnel non médical

60 ans et plus
De 55 à 59 ans
De 50 à 54 ans
De 45 à 49 ans
De 40 à 44 ans
De 35 à 39 ans
De 30 à 34 ans
De 25 à 29 ans
Moins de 25 ans



3. L'ACTIVITÉ MÉDICALE ET CHIRURGICALE

Au cours de l'année 2021,
les HCL ont assuré :



1 882 929

consultations,
dont **18 161**
téléconsultations



15 130 815

actes de biologie



546 786

examens
d'imagerie



119 990

Scanner

21 297

Médecine nucléaire

55 934

IRM

8 315

gestes en salles
interventionnelles



Plus de

275 000

passages
aux urgences



établissements

Total des passages aux urgences adultes	199 494
Hôpital de la Croix-Rousses	40 719
Hôpital Edouard Herriot	107 777
Hôpital Lyon Sud	34 450
Groupement hospitalier Est	16 548

Passages aux urgences pédiatriques	
Hôpital Femme Mère Enfant	77 401





services

Total des passages aux urgences adultes	199 494
Odontologiques	20 009
Ophtalmologiques	18 865
Gynécologiques	15 183
Cardiologiques	6 960
« Grands brûlés »	728



L'ACTIVITÉ DE TRANSPLANTATION ET DE GREFFE

	 Adultes	 Pédiatriques
Reins	170	19
Pancréas	16	/
Foie	81	14
Poumon	26	2
Cœur	24	3
Cœur et poumon	2	/
Total	319	38



Typologie des séjours

Hospitalisation complète	152 930
Hôpital de jour ou séjours ambulatoire	108 719
Séances (radiothérapie, dialyse, chimiothérapie, oxygénothérapie, aphérèse et transfusion)	133 389

Répartition des séjours

Groupe hospitalier Centre	78 398 séjours
Groupe hospitalier Est	109 930 séjours
Groupe hospitalier Sud	140 693 séjours
Groupe hospitalier Nord	62 086 séjours
Hôpital Renée Sabran	3931 séjours

Accouchements, dont accouchements multiples

	10 812 324
Hôpital Femme Mère Enfant	4516
Hôpital de La Croix-Rousse	4325
Hôpital Lyon Sud	1971

Interventions chirurgicales

	80 785
Urgentes	20 171
Programmées	60 614

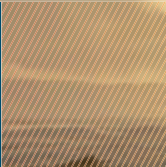
395 038

séjours,
soit +9,58 % de
plus qu'en 2020.





En janvier 2021, Felix Gretarsson a bénéficié d'une greffe bilatérale de bras, une première mondiale, réalisée aux HCL.



HCL



L'EXPÉRIMENTATION DU SERVICE D'ACCÈS AUX SOINS DU RHÔNE (SAS 69)

Le Service d'Accès aux Soins du Rhône (SAS 69) a démarré son activité, dans le cadre de l'expérimentation nationale, le 1^{er} février 2021. Co-porté par les Hospices Civils de Lyon et l'URPS Médecins Libéraux Auvergne-Rhône-Alpes, il réunit aussi :

- les deux associations de médecins libéraux régulateurs intervenant au SAMU 69
- SOS Médecins
- les sapeurs-pompiers
- l'Association des Transporteurs Sanitaires Urgents du Rhône (ATSU 69)

Modalités de fonctionnement :

Un point d'entrée commun à tous les appels, quel que soit le numéro composé (15, maison médicale de garde...), permettant à toute personne ayant un besoin de santé urgent d'accéder à distance à un professionnel de santé, 24h sur 24, 7 jours sur 7.



Depuis sa mise en place en février, le SAS 69 a régulé près de

120 000 dossiers en médecine générale.

4. L'ACTIVITÉ DU SAMU 69 – CENTRE 15

En 2021, le SAMU 69 a reçu plus de



435 000

appels, dont **93%** ont pu être décrochés en moins d'une minute



320 000

dossiers de régulation médicale,

conduisant à :



14 352

interventions inter SMUR dont **1 537** par transport hélicoptéré



Les HCL sont le siège du SAMU 69, également SAMU de zone pour la gestion des situations sanitaires exceptionnelles :

- un centre de réception et de régulation des appels (CRRA) des urgences : le Centre 15, associé au SAS69 depuis février 2021
- un service mobile d'urgence et de réanimation (SMUR) sur 4 sites (hôpital Edouard Herriot, hôpital Lyon Sud, hôpital de la Croix-Rousse et l'HéliSMUR de Bron)
- une cellule d'urgence médico-psychologique (CUMP)
- un centre régional du psychotraumatisme (CRP)
- un centre d'enseignement des soins d'urgence (CESU 69)



5. 2^E CHU DE FRANCE EN TERME DE RECHERCHE

Budget recherche du CHU

137M€

105M€ de MERRI

(Missions d'Enseignement, de Recherche, de Référence et d'Innovation)

- structures d'appui à la recherche
- appels à projets
- qualité et performance de la recherche biomédicale à finalité commerciale
- dotation socle de financement des activités de recherche, d'enseignement et d'innovation

32,3 M€ de recettes des contrats recherche et surcoûts hospitaliers

Equipes de recherche

560 ETP

530 ETP personnel non médical

30 ETP personnel médical



Les essais cliniques

570

essais à promotion interne

2012

projets à promotion externe sont actifs, dont **671** lancés en 2021 :

339

avec un promoteur industriel

332

avec un promoteur académique

Les publications

En 2021, les professionnels des HCL ont publié

2900

articles scientifiques

1514 publications de rang A+, A et B : +23% par rapport à 2020

1638 publication 1^{er} et 2^{ème} ADA et DA : +19% par rapport à 2020

36366 Score SIGAPS : +22% par rapport à 2020

Les appels à projet

Appels à projet jeunes chercheurs 2021 :

35 dossiers déposés et 13 lauréats

Appels à projet ministériels (DGOS) 2021 :

Au niveau national

- 9 projets lauréats parmi les 55 déposés en 2020
- 50 projets déposés en réponse à l'AAP 2021

Au niveau régional

- 5 PHRCI lauréats parmi les 46 déposés en 2020 ; également 3 projets Soins primaires lauréats
- 24 projets déposés en réponse à l'AAP 2021 (PHRCI et Soins primaires)

Appels à projet européens

23 projets déposés en 2021 et 17 projets lauréats, dont 1 avec les HCL comme coordonnateur

Les brevets

15

nouveaux brevets déposés en 2021



6. L'ACTIVITÉ D'ENSEIGNEMENT ET DE FORMATION INITIALE

780

internes
en stage dans
les services
du CHU



Formations en maïeutique, médecine, odontologie et pharmacie (MMOP)

CHU de rattachement de la subdivision des facultés médecine, odontologie et pharmacie de l'université Claude Bernard Lyon 1 et de leurs **3 400 étudiants de 2° et de 3° cycles.**



L'école de sage-femme des Hospices Civils de Lyon en lien avec les UFR de médecine, assure la formation de plus de

150

étudiants en maïeutique

1 250

externes

Formations paramédicales

Les HCL sont le siège de 10 instituts de formation aux carrières de santé, répartis sur 5 sites et accueillant 1600 étudiants paramédicaux en formation par an.

Institut de formation	Étudiants
Institut de formation auxiliaire ambulancier	71
Institut de formation d'aide-soignant - IFAS secteur Est	147
Institut de formation d'aide-soignant - IFAS secteur Sud	
Centre de formation des préparateurs en pharmacie	47
Institut de formation en soins infirmiers - IFSI secteur Est	990
Institut de formation en soins infirmiers - IFSI secteur Sud	
Ecole d'infirmier anesthésiste (IADE)	68
Ecole d'infirmier de bloc opératoire (IBODE)	77
Institut de formation de manipulateur en électroradiologie	171
Institut de formation de cadres de santé du territoire lyonnais	100



627

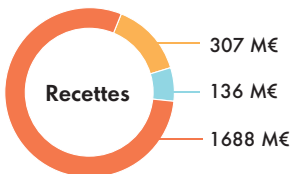
nouveaux
professionnels
paramédicaux
ont été diplômés
dans les écoles
des HCL en 2021,
dont 81 en études
promotionnelles.

7. LES HCL, UN ACTEUR ÉCONOMIQUE DE PREMIER PLAN



Un budget supérieur à

2 milliards d'euros



- Recettes T2A - assurance maladie
- Autres produits hospitaliers
- Autres produits



- Dépenses de personnel
- Dépenses à caractère médical
- Dépenses à caractère hôtelier
- Charges d'amortissement, de provisions, financières et exceptionnelles

Les HCL, c'est encore...



Achats et approvisionnement

732 M€ dont **384 M€** de produits de santé
137 M€ services généraux
128 M€ de biomédical
83 M€ de travaux et maintenance



2 600 fournisseurs, dont 27% de fournisseurs locaux (département du Rhône)



26 véhicules utilitaires électriques

Un parc informatique



21 523 postes informatiques



3 data centers reliés par un réseau de 400km de fibre irriguant tous les sites des HCL



Plus de **2 800** bornes WiFi

Un CHU engagé dans la maîtrise de ses consommations énergétiques :



Eau

565 797 m³

dont 36 500 m³ pour la blanchisserie contre plus de 40 000 m³ en 2018, soit une baisse de 10%

14 000

repas préparés chaque jour



4 013 718

repas servis en 2021



Électricité

12 088 MWh

Diversification de l'approvisionnement en énergie (biomasse)



Chaleur

169 275 691

KWh

> 38% produits à partir d'énergie renouvelable

24 000 kg

de linge lavés chaque jour à la blanchisserie



3 816 001 kg

lavés en 2021

Ouverture du centre de vaccination de Gerland le 14 janvier 2021. Au pic de la campagne vaccinale, plus de 5000 injections étaient réalisées par jour dans les centres de vaccination HCL.

HCL



FACE À UNE ANNÉE HORS DU COMMUN, UN CHU EN PREMIÈRE LIGNE

Dépister

Plus de
265 000
tests PCR COVID-19
réalisés en 2021

Près de
20 000
tests sérologiques
COVID-19
réalisés en 2021

1^{er} centre en France

en volume de
séquençage du
virus du Sars-Cov-2
avec près de
60 000 séquençages
en 2021



Vacciner



7 centres
de vaccination
ouverts sous
la responsabilité
des HCL :

Gerland

Caluire

Édouard Herriot

Croix-Rousse

Lyon Sud

Groupement
hospitalier Est

Pierre Garraud



934 898

injections,
réalisées dans tous les
centres de vaccination
des HCL et sur les
patients hospitalisés
en gériatrie en 2021

54 403
professionnels des HCL

880 495
personnes hors HCL

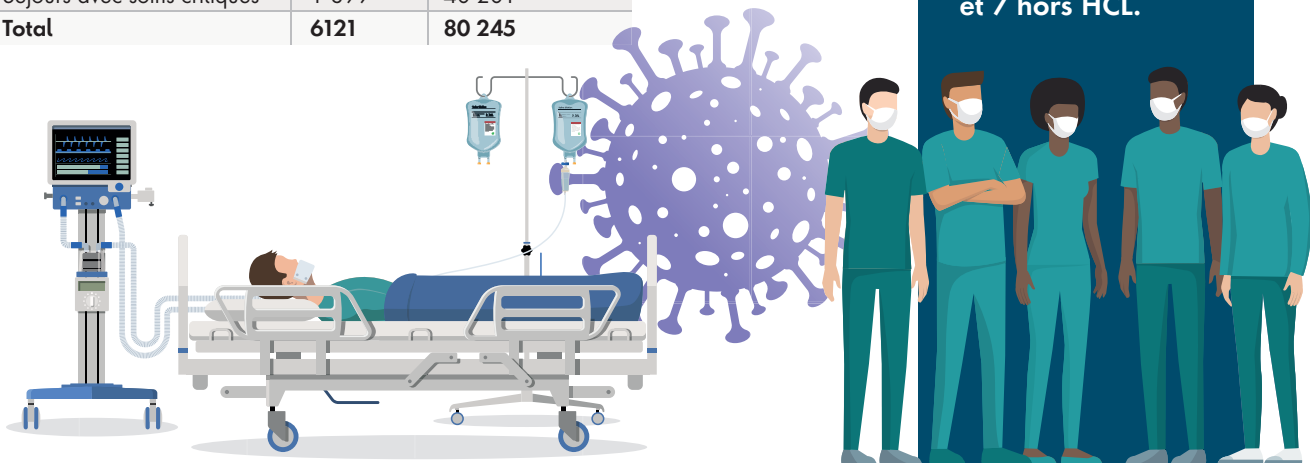


11
protocoles
de recherche
conduits avec les
industriels du vaccin
dans le cadre du réseau
COVIREIVAC

Soigner

Les 80 245 journées d'hospitalisation COVID représentent 8,5% de l'activité d'hospitalisation complète du CHU en 2021.

	Nombre de séjours	Nombre de journées d'hospitalisation
Séjours sans soins critiques	4 222	40 044
Séjours avec soins critiques	1 899	40 201
Total	6121	80 245



LA CELLULE « RENFORT OUTRE-MER »

À la suite des appels à renfort lancés par les établissements ultramarins, une cellule « renfort Outre-mer » a permis d'organiser le départ en mission de **122 volontaires HCL et 7 hors HCL.**

DERRIÈRE LES VAGUES ÉPIDÉMIQUES, UNE LAME DE FOND DE TRANSFORMATION

1,6 MD€ D'INVESTISSEMENT PRÉVU EN SOUTIEN À LA TRANSFORMATION DU CHU

Un nouveau bâtiment pour le service MIT de l'hôpital de la Croix-Rousse

En mars 2021, après 8 ans de travail, le service des Maladies Infectieuses et Tropicales de l'hôpital de la Croix-Rousse a déménagé dans un nouveau bâtiment équipé de matériel médical de pointe. Le bâtiment, représente 15,5M€ d'investissement et a été conçu pour sécuriser le parcours des patients à haut risque infectieux et relever les défis des risques épidémiques émergents.



INVESTISSEMENT

Mise en activité du premier IRM-Linac Elekta Unity dans un CHU français

Il s'agit du seul système existant qui combine simultanément l'émission de rayonnement et l'acquisition rapide et concomitante d'images d'une qualité équivalente à celle obtenue en radiologie. Grâce à l'intégration en temps réel des images, l'IRM-Linac Elekta Unity permet d'adapter le traitement directement à chaque séance, en fonction des changements de position et de forme de la tumeur, de la réponse au traitement, des tissus sains avoisinants...



Au total, près de 33M€ d'investissement consacrés aux équipements biomédicaux

ÉQUIPEMENT DE POINTE

Une politique d'innovation volontariste

Le 1^{er} avril 2021, la création de la direction de l'innovation matérialise la politique volontariste de promotion et d'accompagnement de l'innovation au CHU :

- 2 appels à projets innovants lancés en 2021
- 20 projets innovants accompagnés et financés (2,5M€ par an)

Un acteur responsable pour un développement durable, le choix d'un prêt à impact

Premier hôpital public à souscrire à ce type de prêt. Ce prêt de 10 M€ sur 20 ans, conclu avec Arkéa Banque Entreprises et Institutionnels, intègre 43 critères dits «ESG» (environnement, social et gouvernance) sur lesquels les HCL s'engagent à progresser dans la durée. L'amélioration des performances sur ces sujets, contrôlée par un organisme indépendant, peut faire gagner aux HCL jusqu'à 20 % sur les frais financiers.



Une Direction des Services Numériques tournée vers l'amélioration continue du service rendu aux usagers, la sécurité et la qualité

- double certification ISO 9001 et Qualité Hôpital Numérique (QHN) des HCL pour leurs activités de « conception, développement, support et mise à disposition de la suite logicielle Easily ». Les HCL deviennent ainsi le 5^e éditeur de logiciel à obtenir cette certification sur le marché français.
- double certification ISO 27001 et HDS pour leurs activités d'hébergement de données de santé.
- développement d'un Système de Management de la Sécurité de l'Information (SMSI) pour identifier les biens à protéger, quantifier les enjeux correspondants, formuler les objectifs de sécurité, mettre en œuvre les mesures adaptées.



CHAQUE JOUR, NOUS FAISONS TOUT POUR RÉINVENTER L'HÔPITAL.

Nous soignons et prenons soin tous les jours, de tous les patients.

Pour autant aucun jour n'est semblable.

Aucun patient ne se ressemble.

Aucun geste n'est identique.

Ce défi quotidien fait évoluer nos pratiques,
avancer nos recherches, progresser notre enseignement.

En permanence.

Au cœur de nos 13 hôpitaux publics, nous sommes
24 000 femmes et hommes animés par une vocation commune :
délivrer une médecine humaine et d'excellence, pour chacun,
tout au long de sa vie.



Ensemble,
donnons des AILES
à notre SANTÉ !

<https://fondationhcl.fr>

SUIVEZ
LES HOSPICES CIVILS DE LYON SUR :



www.chu-lyon.fr

HCL
HOSPICES CIVILS
DE LYON