

REJOIGNEZ LES ÉQUIPES DU GROUPEMENT HOSPITALIER EST

HCL
HOSPICES CIVILS
DE LYON



LE GROUPEMENT HOSPITALIER EST

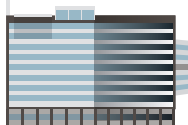
Le Groupement Hospitalier Est regroupe quatre établissements assurant des prises en charge spécialisées et de recours. Il abrite notamment 56 centres de référence et de compétence dédiés aux maladies rares, un centre d'investigation clinique, une maternité de niveau III, un centre de radiothérapie, des plateaux techniques de pointe, et un service d'accueil des urgences pédiatriques.

LES ÉTABLISSEMENTS



Hôpital Pierre Wertheimer

Spécialisé dans la prise en charge des pathologies neurologiques et neurochirurgicales.



Hôpital Louis Pradel

Expert dans plusieurs spécialités : cardiologie, chirurgie cardiovasculaire et thoracique, cardiopédiatrie médico-chirurgicale, etc.



Hôpital Femme Mère Enfant

Dédié au couple, à la mère et à l'enfant, unique pôle d'accueil permanent des urgences pédiatriques de l'agglomération lyonnaise.



Institut d'hématologie et d'oncologie pédiatrique

Spécialisé dans le traitement des cancers et des maladies du sang de l'enfant.

PÔLES ET SPÉCIALITÉS DU GROUPEMENT HOSPITALIER EST

Le Pôle des spécialités neurologiques propose une prise en charge d'excellence pour l'ensemble des pathologies neurologiques et neurochirurgicales. Il abrite notamment :

- Le service SOS AVC et la neuroradiologie interventionnelle ;
- Un bloc et la réanimation neurologiques ;
- Un Centre de radiothérapie.

Le Pôle cœur poumon métabolisme hormones offre des parcours complets en chirurgie cardiaque, thoracique et vasculaire, en cardiologie, pneumologie et endocrinologie, ainsi qu'en cardiopédiatrie.

On y trouve entre autres :

- Les urgences cardiologiques et la cardiologie interventionnelle ;
- Un bloc et la réanimation cardiaques (adulte et pédiatrique) ;
- La plateforme d'oncologie et l'unité de médecine nucléaire.

Le Pôle des spécialités pédiatriques propose à la fois une offre de soins de proximité et une expertise dans toutes les disciplines de chirurgie et médecine pédiatrique.

Il comporte par exemple :

- Les urgences pédiatriques ;
- Le service de psychopathologie de l'enfant et de l'adolescent ;
- Un bloc et la réanimation pédiatriques.

Le Pôle couple nouveau-né associe une maternité de niveau III et des activités de recours en médecine et chirurgie gynécologiques. Il accueille notamment :

- Une filière sénologie ;
- Le centre de PMA ;
- Un bloc et la réanimation néonatale.

L'Institut d'Hématologie et d'Oncologie Pédiatrique prend en charge les enfants en unités conventionnelles et protégées.



**Vous souhaitez
postuler ?**



Contact :
ghe.recrutement@chu-lyon.fr



EN CHIFFRES

6 365

professionnels et étudiants de tous métiers œuvrent au quotidien au service du patient

56

centres de référence et de compétence dédiés aux maladies rares

115

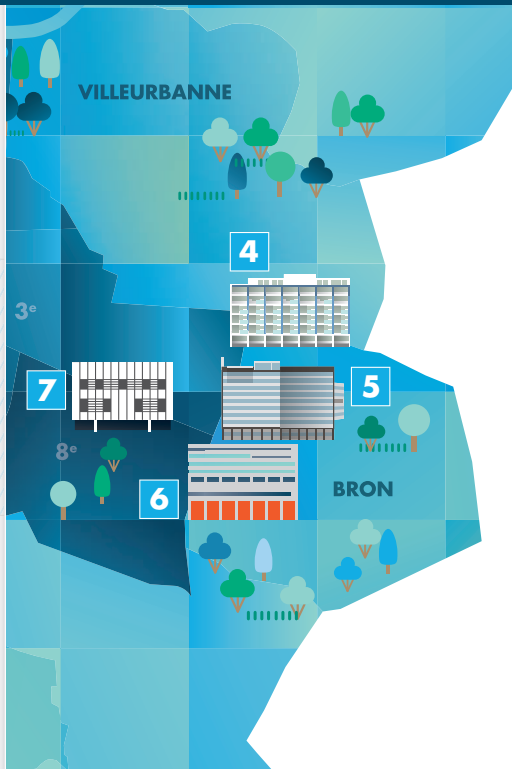
événements en 2022 pour animer le site et favoriser la qualité de vie au travail

AVANTAGES DU GROUPEMENT HOSPITALIER EST

- Rejoindre une équipe pluridisciplinaire et contribuer à des soins de recours ;
- Construire un parcours professionnel sur mesure, se former et bénéficier de la promotion professionnelle ;
- Participer au développement de la recherche paramédicale et accéder à de « nouveaux métiers » tels que celui d'infirmier en pratique avancée ;
- S'engager dans des projets collectifs pour améliorer les pratiques et la qualité de vie au travail : recueil de l'expérience patient, responsabilité sociale et environnementale... ;
- Choisir entre différents modèles horaires (7h30, 10h, 12h...) au gré des étapes de sa vie professionnelle et personnelle ;
- Travailler dans un environnement agréable, profiter des espaces verts aménagés et des lieux dédiés au bien-être des professionnels, comme la bulle de bien-être, où sont dispensés des cours de sports gratuits ;
- Accéder à de nombreux services favorisant l'équilibre vie professionnelle-vie personnelle : crèche à proximité du site, conciergerie...

GROUPEMENT HOSPITALIER EST

- 4 HÔPITAL PIERRE WERTHEIMER
- 5 HÔPITAL LOUIS PRADEL
- 6 HÔPITAL FEMME MÈRE ENFANT
- 7 INSTITUT D'HÉMATOLOGIE ET D'ONCOLOGIE PÉDIATRIQUE (IHOPE)



- 1 HÔPITAL DE LA CROIX-ROUSSE
- 2 HÔPITAL FRÉDÉRIC DUGOUJON
- 3 HÔPITAL DES CHARPENNES
- 4 HÔPITAL PIERRE WERTHEIMER
- 5 HÔPITAL LOUIS PRADEL
- 6 HÔPITAL FEMME MÈRE ENFANT
- 7 INSTITUT D'HÉMATOLOGIE ET D'ONCOLOGIE PÉDIATRIQUE (IHOPE)
- 8 HÔPITAL ÉDOUARD HERRIOT
- 9 CENTRE DE SOINS, D'ENSEIGNEMENT ET DE RECHERCHE DENTAIRE
- 10 HÔPITAL LYON SUD
- 11 HÔPITAL HENRY GABRIELLE
- 12 HÔPITAL PIERRE GARRAUD
- 13 HÔPITAL RENÉE SABRAN



#team HCL

SUIVEZ
LES HOSPICES CIVILS DE LYON SUR :



www.chu-lyon.fr

HCL

HOSPICES CIVILS
DE LYON