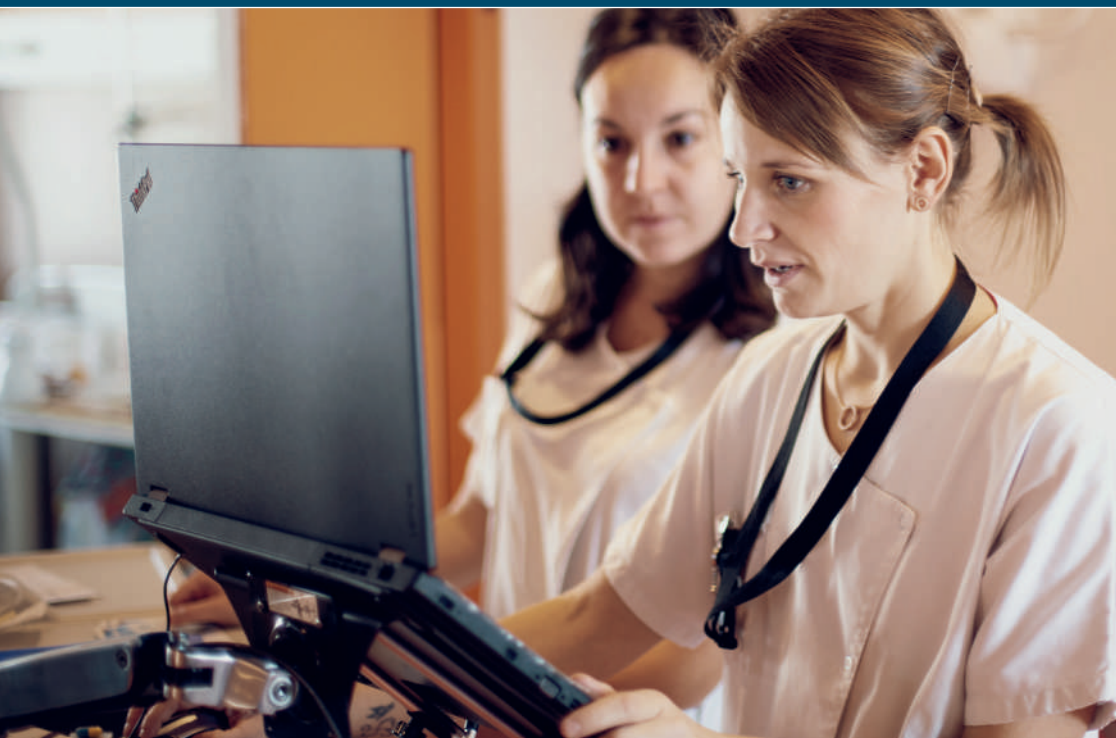


# REJOIGNEZ LES ÉQUIPES DU GROUPEMENT HOSPITALIER SUD

**HCL**  
HOSPICES CIVILS  
DE LYON



## LE GROUPEMENT HOSPITALIER SUD

Le Groupement Hospitalier Sud regroupe l'Hôpital Lyon Sud et l'Hôpital Henry Gabrielle. Il est une référence dans la prise en charge des urgences, des femmes enceintes, des patients âgés et dans la rééducation et la réadaptation fonctionnelle.

Associé à un campus universitaire et à l'Institut de formation Clémenceau, il contribue à former les professionnels paramédicaux et les médecins de demain.

## LES ÉTABLISSEMENTS



### Hôpital Lyon Sud

Propose une offre de soins complète avec des services d'excellence et 1<sup>er</sup> centre de cancérologie des HCL. Dans le cadre du projet BAURéaLS, le service d'urgence sera entièrement rénové en 2024 et un nouveau bâtiment soins critiques et blocs opératoires ouvrira en 2026.



### Hôpital Henry Gabrielle

Pionnier français en médecine physique et de réadaptation : rééducation des affections neurologiques, prises en charge des blessures médullaires, traumatismes crâniens, suivis post-AVC...

## PÔLES ET SPÉCIALITÉS DU GROUPEMENT HOSPITALIER SUD

**Le pôle médecine** propose une prise en charge d'excellence :

- Des maladies chroniques (endocrinologie, cardiologie, néphrologie, rhumatologie, pneumologie) ;
- En hématologie, avec des plateaux médicotecniques de radiothérapie, de biologie, de pharmacie et de radiologie de très haut niveau associés.

**Les pôles urgences et chirurgies** regroupent :

- Un trauma center de niveau 1 et sont un pivot des urgences médicales et chirurgicales du territoire ;
- Des soins critiques de pointe ;
- Des blocs opératoires disposant de 3 robots chirurgicaux ;
- Une maternité de niveau IIB avec un pôle physiologique particulièrement développé.

**Le pôle de gériatrie** propose :

- Une prise en charge complète de la personne âgée avec une cellule de prise en charge aux urgences ;
- Trois services de court séjour ;
- Deux services de SSR ;
- Une hotline pour les médecins de ville.

**Le pôle de rééducation** offre un plateau technique très performant avec :

- Un exosquelette ;
- Une balnéothérapie ;
- Un gymnase ;
- Un véhicule auto-école adapté.



**Vous souhaitez  
postuler ?**



Contact :  
[ghs.candidatures@chu-lyon.fr](mailto:ghs.candidatures@chu-lyon.fr)



## EN CHIFFRES

# 3 670

professionnels œuvrent au quotidien pour une meilleure prise en charge du patient

**1** semaine « sécurité patients » par an avec des chambres des erreurs et des escapes games

**38** projets en 2022 améliorant la qualité et les conditions de travail avec versement de primes d'engagement collectif

## AVANTAGES DU GROUPEMENT HOSPITALIER SUD

- Un management participatif sur tous les projets qui impactent les professionnels ;
- Le développement de la recherche paramédicale et des infirmières de pratiques avancées ;
- La possibilité de se former par la simulation et des financements pour des projets de promotion professionnelle ;
- Différents modèles horaires (7h30, 10h, 12h) pour s'adapter aux organisations de service ;
- De nombreux projets participatifs pour améliorer la responsabilité sociale et environnementale (RSE) du groupement ;
- Une ambitieuse politique qualité de vie et des conditions de travail avec des conseillers conditions de travail associés ;
- L'ouverture d'une station de métro et d'une gare routière en octobre 2023 ;
- Des poches de stationnement réservées et gratuites pour les professionnels de santé ;
- Une crèche réservée aux professionnels avec une commission d'admission mensuelle.

### GROUPEMENT HOSPITALIER SUD

**10** HÔPITAL LYON SUD

**11** HÔPITAL HENRY GABRIELLE



- |  |   |
|--|---|
| <b>1</b> HÔPITAL DE LA CROIX-ROUSSE                                | <b>8</b> HÔPITAL ÉDOUARD HERRIOT                                  |
| <b>2</b> HÔPITAL FRÉDÉRIC DUGOUJON                                 | <b>9</b> CENTRE DE SOINS, D'ENSEIGNEMENT ET DE RECHERCHE DENTAIRE |
| <b>3</b> HÔPITAL DES CHARPENNES                                    | <b>10</b> HÔPITAL LYON SUD  |
| <b>4</b> HÔPITAL PIERRE WERTHEIMER                                 | <b>11</b> HÔPITAL HENRY GABRIELLE                                 |
| <b>5</b> HÔPITAL LOUIS PRADEL                                      | <b>12</b> HÔPITAL PIERRE GARRAUD                                  |
| <b>6</b> HÔPITAL FEMME MÈRE ENFANT                                 | <b>13</b> HÔPITAL RENÉE SABRAN                                    |
| <b>7</b> INSTITUT D'HÉMATOLOGIE ET D'ONCOLOGIE PÉDIATRIQUE (IHOPe) |   |

# #team HCL

SUIVEZ  
LES HOSPICES CIVILS DE LYON SUR :



[www.chu-lyon.fr](http://www.chu-lyon.fr)

# HCL

HOSPICES CIVILS  
DE LYON