

Je vais en consultation à l'hôpital Femme Mère Enfant

Petit guide pour préparer ma consultation



Livret réalisé par Isabelle CHAMBE , Nadine VERNAY , Sandrine BEUDOT
Avec la participation du Dr Stéphanie MARIGNIER et Nadine ROGET

Illustrations : images modifiées et générées par l'IA



Fédération Interdisciplinaire des
troubles du NeuroDéveloppement

**Je viens à l'hôpital Femme Mère Enfant.
Je viens pour une consultation.**

Je me pose des questions. C'est normal.

Ce guide m'aide.

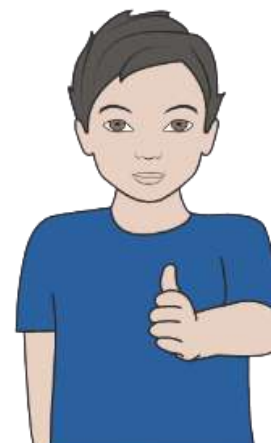
Il me montre :

- l'hôpital,
- les personnes que je peux rencontrer,
- ce qui va se passer pendant la consultation,
- les soins ou examens que je peux avoir.

Si j'ai des questions, je peux en parler à mes parents.

Je peux aussi leur dire comment je me sens.

Pour me rassurer, je peux venir voir le service avant mon rendez-vous.



Avant de venir en consultation, je pense à prendre :

- Mon doudou ou un objet rassurant
- Mon casque anti-bruit
- Mon outil de communication
- Mon carnet de santé



**Pour venir en consultation,
je vais au bâtiment A1.**

Je rentre par l'entrée marquée « Entrée Nord ».

Bâtiment A1



Entrée Sud



Entrée Nord

Dans le **hall d'entrée Nord**,

je prends d'abord l'ascenseur jusqu'à l'étage 1.



A l'étage 1, j'arrive à l'**accueil**
du service des consultations.

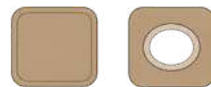


A l'accueil du service

Si je dois avoir une prise de sang après avoir vu le médecin, on peut me poser un patch anesthésiant sur le bras.

C'est un patch magique pour moins sentir la piqûre.

Je dois garder le patch au moins 1 heure.



Extérieur Intérieur
un patch anesthésiant.



Ensuite, je vais vers une des 3 salles d'attente.

Sur leur porte, elles ont des panneaux avec des animaux.

Pour y aller, je passe dans les couloirs.



Salle d'attente A



Salle d'attente B



Salle d'attente C

Dans les salles d'attente.

J'attends que l'on m'appelle.

Pour patienter, je peux prendre de quoi m'occuper.

Il peut y avoir d'autres enfants.

Parfois, il peut y avoir un peu de bruit.

Je peux utiliser mon casque anti-bruit ou un objet qui me rassure.



Certains jours, je peux rencontrer des personnes d'associations.

Par exemple : les Blouses roses ou les Docteurs Clowns.

Ils peuvent jouer avec moi ou me proposer une activité.

Je peux aussi les voir dans les couloirs ou à l'accueil.



Si j'ai moins de 3 ans ou si je me déplace en fauteuil :

Une auxiliaire de puériculture m'emmène dans la **salle de mesures**

pour :

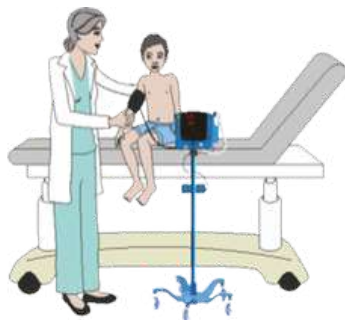
me peser



me mesurer



prendre ma tension

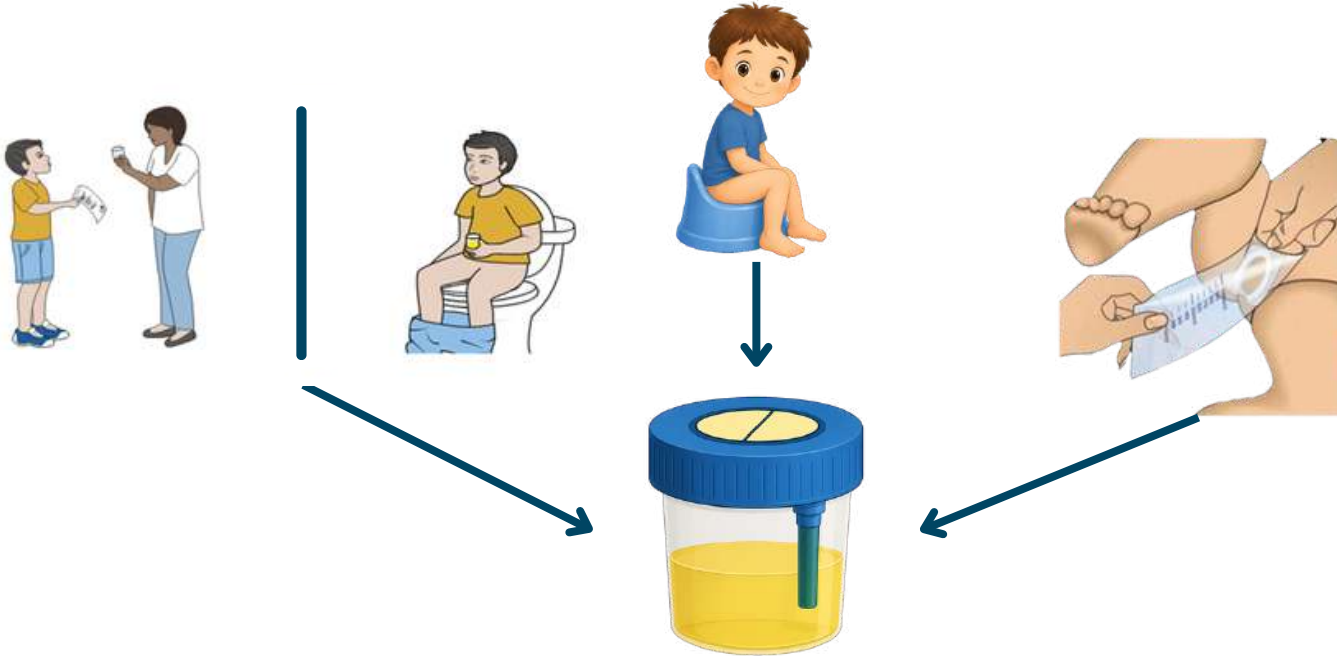


Sinon, c'est le médecin qui le fera dans le box de consultation.
Ensuite, je retourne en salle d'attente avant de voir le médecin.

Parfois, je dois faire aussi une analyse d'urines : c'est l'analyse de mon pipi.

Pour l'analyse, je fais pipi :

- dans un pot aux toilettes,
- dans une poche à urine posée par le personnel soignant.



J'entre dans la salle de consultation.



Le médecin me parle, m'examine et me pose des questions.



Parfois, après la consultation, je peux avoir une prise de sang.

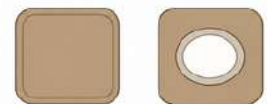
Je vais dans une salle de soins avec les infirmières.

Ces salles portent le numéro 1, 2 ou 3.



Voici une salle de soins.

C'est ici que l'on fait certains soins, comme une prise de sang.
Si j'ai un « patch magique », on l'enlève ici avant le soin.



Extérieur

Intérieur

Le « patch magique »



Dans la salle de soin

Je m'installe sur la table, allongé ou légèrement assis.

Souvent, il y a 2 infirmières.

Afin que le soin se passe bien, c'est important de ne pas bouger.

Si j'ai besoin d'aide, une infirmière tiendra mon bras.

Le garrot est un gros élastique



Papa ou maman peut rester près de moi.

Il peut me parler, me rassurer ou me montrer une vidéo.



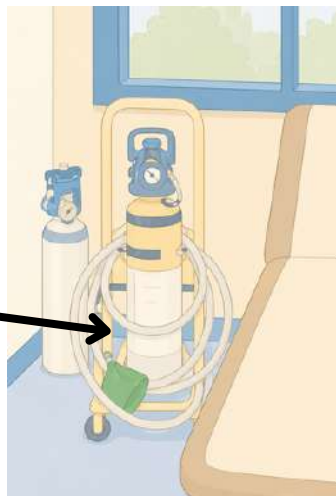
On peut aussi me proposer un masque avec du Kalinox.

Le kalinox est un gaz pour m'aider à me sentir calme et détendu.

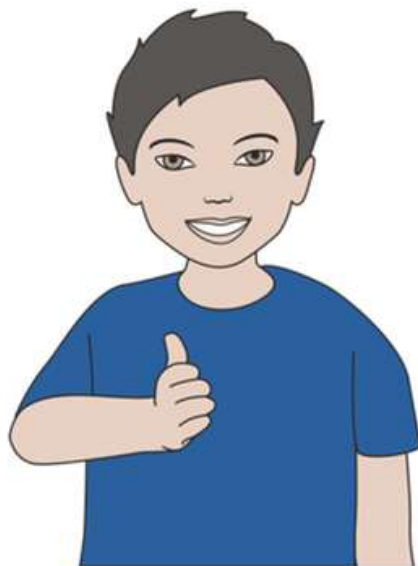
Je respire tranquillement dans le masque pendant le soin.

Je ne m'endors pas.

Je suis calme et détendu.



La prise de sang est finie. Bravo, c'est terminé !



La consultation est terminée.

Je peux rentrer chez moi.



Ascenseur



Parking de l'hôpital

À bientôt !