

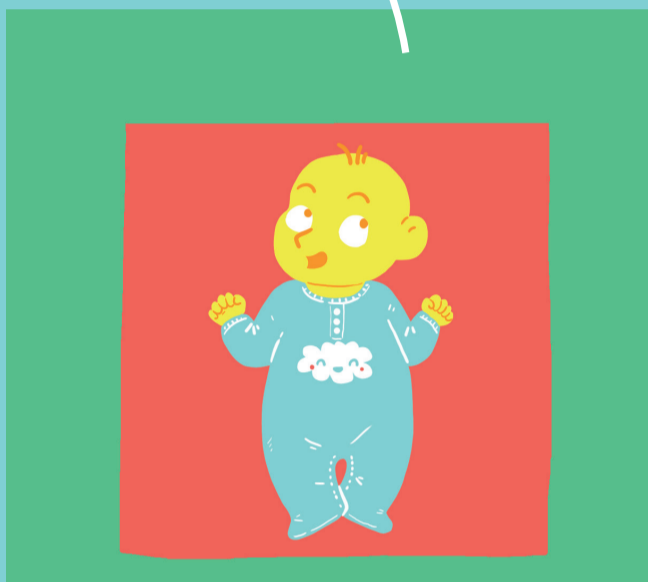
La plagiocéphalie (LA TÊTE PLATE)

C'EST UNE DÉFORMATION DU CRÂNE
CARACTÉRISÉE PAR UNE ASYMÉTRIE.

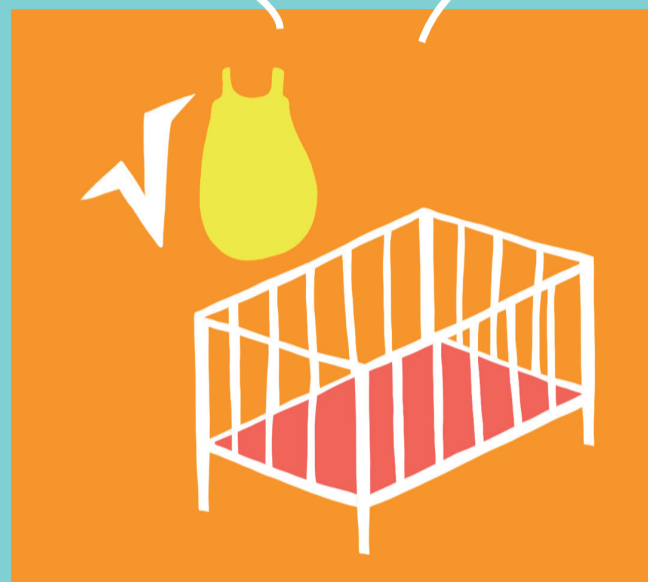


POUR LA PRÉVENIR, DÈS LA MATERNITÉ :

JE LAISSE BÉBÉ LIBRE
DE SES MOUVEMENTS
SUR UN TAPIS
D'ÉVEIL FERME.



JE L'INSTALLE
POUR DORMIR
DANS UN LIT VIDE,



SUR LE DOS
SANS MATÉRIEL
POUR LE CALER.



JE LIMITE LE
MATÉRIEL DE
PUÉRICULTURE
QUI EMPÊCHE MON
BÉBÉ DE BOUGER
LIBREMENT.

JE LIMITE
L'USAGE DU SIÈGE
COQUE AUX TRAJETS
EN VOITURE.



JE N'HÉSITE PAS À LE
PORTER, EN ÉCHARPE
OU DANS LES BRAS.

POUR PLUS D'INFORMATIONS

