

# PRINTEMPS DE L'EMPLOI AUX HCL

## PROGRAMME DU GROUPEMENT HOSPITALIER EST



### GROUPEMENT HOSPITALIER EST – 3 juin 2026

- **Date et horaires** : 3 juin 2026 de 9h à 16h
- **Lieu de rendez-vous** : Salle « bulle de bien-être »
- **Pour toutes informations complémentaires, merci d'écrire aux adresses suivantes** :
  - ➔ Professionnels et étudiants des métiers du soin : [ghe.dirsoins@chu-lyon.fr](mailto:ghe.dirsoins@chu-lyon.fr)
  - ➔ Professionnels et étudiants des fonctions supports : [ghe.secretariat-drh@chu-lyon.fr](mailto:ghe.secretariat-drh@chu-lyon.fr)

Ouverture de la journée à 9h par M. CARO, Directeur du GHE

### METIERS DU SOIN

Visitez les services de votre choix - sur inscription uniquement :

- **Blocs opératoires** : les blocs opératoires de cardiologie, de pédiatrie, de neurologie et de gynécologie vous ouvrent leurs portes !
- **Services de réanimation** : partez en immersion au sein de nos services de réanimation néonatale, neurologique et cardiologique.
- **Unités de médecine et de chirurgie** : découvrez de l'intérieur nos services de cardiologie, neurologie, pédiatrie, pédopsychiatrie, urgences pédiatriques et gynéco-obstétricales.
- **Pharmacie à usage intérieur (PUI)** : découvrez le parcours interne.
- **Imagerie** : visitez les services de nos trois hôpitaux.

Inscription des étudiants présents sur le GHE et des professionnels auprès des cadres de santé de leur unité.

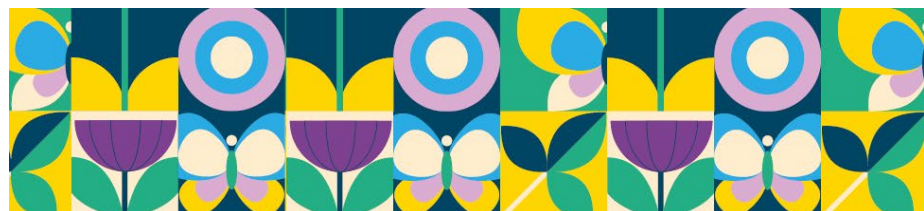
Inscription pour les étudiants ou professionnels non présents sur site : [ghe.dirsoins@chu-lyon.fr](mailto:ghe.dirsoins@chu-lyon.fr)

Participez à un **temps de convivialité** lors de la pause déjeuner.

Venez **assister à des conférences** - sur inscription :

- 14h00 : **la prise en charge de l'accident vasculaire cérébral (Amphi 2 du B13)**
- 14h00 : **La rythmologie, une discipline du futur (Amphi 1 du B13)**
- 15h00 : **la radiothérapie aux HCL (Amphi 2 du B13)**
- 15h00 : **Dans l'ombre de la circulation extra corporelle (Amphi 1 du B13)**

**Stands d'animation** : des professionnels du GHE seront présents de 9h00 à 14h00 - information, sensibilisation, jeux et quizz ...



Professionnels, jeunes diplômés ou étudiants : venez échanger avec les équipes du 2<sup>e</sup> CHU de France, découvrir leurs métiers et saisir de nouvelles opportunités !

**HCL**  
HOSPICES CIVILS  
DE LYON

# PRINTEMPS DE L'EMPLOI AUX HCL

## PROGRAMME DU GROUPEMENT HOSPITALIER EST



### ANIMATIONS SPORTIVES

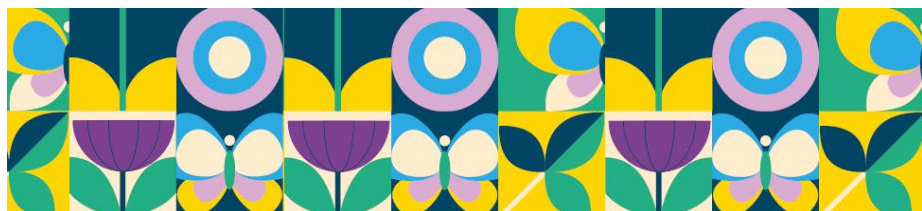
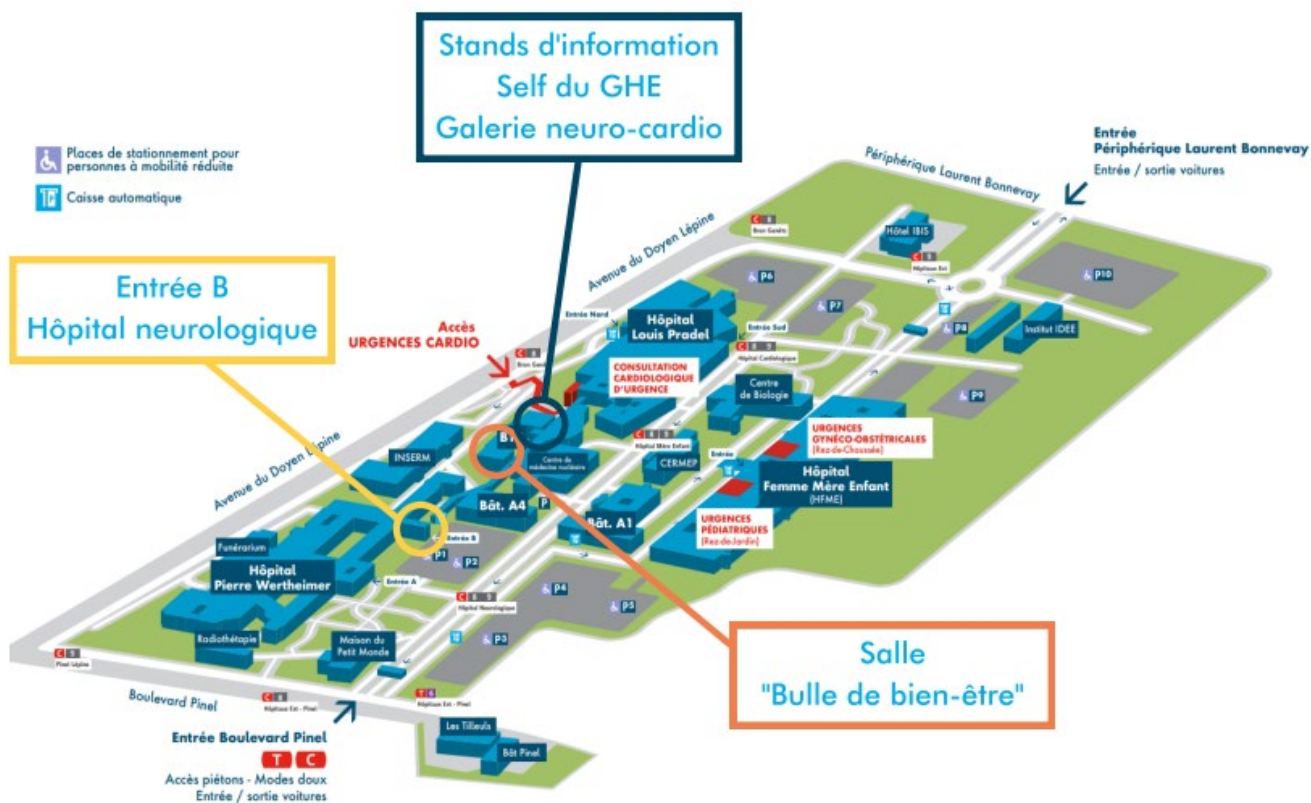
#### Sur inscription :

- Venez participer au tournoi de pétanque du GHE
- HANDIBOOST de 14h00 à 17H00, 42 clubs sportifs vous attendent dans la vallée intérieure de l'HFME sur inscription QR CODE



### Comment accéder à la salle "bulle de bien-être" ?

- Prendre l'entrée B de l'hôpital neurologique Pierre Wertheimer
- Tourner à droite dans la galerie de liaison neuro-cardio
- Avancer dans la galerie, la salle bulle de bien-être se trouve sur votre gauche avant le self



Professionnels, jeunes diplômés ou étudiants : venez échanger avec les équipes du 2<sup>e</sup> CHU de France, découvrir leurs métiers et saisir de nouvelles opportunités !

**HCL**  
HOSPICES CIVILS  
DE LYON