

Responsabilité sociétale et environnementale : les HCL mettent en place des actions d'envergure

A l'occasion de la semaine européenne de l'énergie durable, les HCL prennent des engagements forts en faveur du développement durable. Adoption d'une charte RSE, appel à projets auprès des 24 000 collaborateurs, nouvelle gouvernance ; mise en œuvre de nouvelles mesures d'envergure.

L'aboutissement d'une réflexion collective

La **responsabilité sociétale et environnementale** s'inscrit naturellement dans la raison d'être des Hospices Civils de Lyon, 2^e CHU de France et 1^{er} employeur de la Région. Intégrée au projet d'établissement « **Pulsations 2023** », la RSE se décline sous sa forme environnementale aux HCL, en lien avec la responsabilité des établissements de santé.

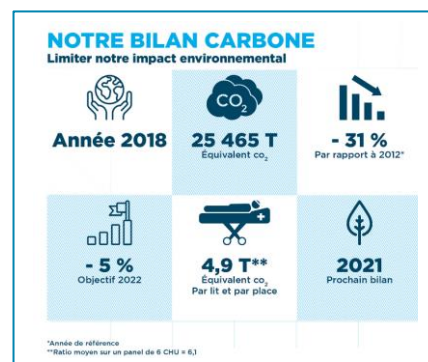
« A travers cette stratégie, les HCL assument une ambition globale en matière de responsabilité sociétale et environnementale, pour les 5 prochaines années avec un objectif d'exemplarité en matière de développement durable et de transition écoresponsable », explique Raymond Le Moign, directeur général des HCL.

La RSE, qu'est-ce que c'est ?

La responsabilité sociétale des entreprises (RSE) également appelée responsabilité sociétale et environnementale est définie par la Commission européenne comme "l'intégration volontaire par les entreprises de préoccupations sociales et environnementales à leurs activités commerciales et leurs relations avec les parties prenantes".

Des actions engagées depuis plusieurs années

Tri et valorisation des déchets, achats écoresponsables, alimentation, énergies durables et maîtrise des consommations, transports et mobilités douces, développement de l'économie circulaire, qualité de vie au travail : de nombreuses actions sont déjà engagées sur le terrain et contribuent au développement durable du fait de leur empreinte écologique, sociale ou économique, à l'image du bilan carbone (ci-contre).



Une charte RSE en septembre et un objectif de certification ISO 26000

Pour fertiliser les actions existantes et mettre en place un cercle vertueux, les HCL impulsent en 2021, **un projet global, structuré autour d'une politique forte**. Adossée au projet d'établissement, cette **charte d'engagement dont l'adoption sera proposée aux instances à l'automne**, structure la politique RSE des HCL avec un référentiel commun, des orientations stratégiques prioritaires et des objectifs à atteindre dans les 5 prochaines années.

Elle repose sur 5 piliers du développement durable : économique, environnemental, social, sociétal et gouvernance. « Cette nouvelle ambition engage durablement l'établissement dans sa transition vers une responsabilité sociétale élargie, avec à l'issue de sa transformation, la perspective d'obtenir une certification ISO 26000 », indique Camille Dumas, directeur des affaires financières et responsable de la politique RSE. Egalement investis aux côtés des collectivités locales, les HCL ont signé en 2019, la **charte d'engagement des partenaires du plan climat**.

Anticipant la formalisation du plan d'action global RSE avant la fin de l'année, les HCL engagent d'ores et déjà des actions concrètes.

- ✓ **Un appel à projets lancé le jeudi 17 juin pour fédérer les 24 000 collaborateurs**
Afin d'impliquer les 24 000 agents, les HCL ont lancé jeudi 17 juin, un **appel à projets interne** doté d'une enveloppe de 250 000€, afin de soutenir les initiatives portées par les équipes en faveur d'un hôpital plus écoresponsable.
- ✓ **Création d'un comité de pilotage et recrutement d'un chargé de mission RSE**
Pour mener à bien tous les projets RSE, les HCL ont installé un comité de pilotage ouvert à tous les représentants des parties prenantes : professionnels, patients, usagers et partenaires. Au niveau global, la politique RSE sera coordonnée prochainement par un chargé de mission transversal, qui travaillera avec les référents RSE des établissements et des directions métiers transversales. En complément, chaque groupement hospitalier a ou est en train d'installer un comité local, chargé d'animer sur le terrain la politique de développement durable.
- ✓ **Des ambassadeurs et des clubs de réflexion**
Toujours dans une démarche participative, des ambassadeurs internes seront missionnés sur des thématiques ciblées. Ils sensibiliseront les professionnels aux bonnes pratiques sur le terrain, dans les comportements du quotidien, qu'il s'agisse de respecter les éco-gestes mais aussi, d'accompagner les comportements vertueux en matière d'éco-soins. Ils auront également pour rôle, de faire connaître les idées et les projets écoresponsables des équipes et d'aider à leur mise en œuvre, en lien avec les référents RSE des groupements et des directions transversales. Des clubs de réflexion RSE seront également mis en place, pour animer et impliquer les professionnels dans une démarche éthique de développement durable.
- ✓ **Un nouveau plan de mobilité plus doux**
Afin de réduire l'impact des pollutions liées aux transports dans les déplacements domicile/travail, mais également dans les déplacements professionnels, les HCL s'engagent à promouvoir un plan de mobilité innovant. Dans ce cadre, une première action a déjà été engagée avec le verdissement de la flotte automobile, et l'acquisition de 26 utilitaires électriques.
- ✓ **Une politique de financement durable**
Dès la campagne d'emprunt d'automne 2021, une nouvelle politique de financement sera mise en place avec l'introduction, dans la politique d'endettement des HCL, d'une émission obligataire « soutenable » de 15 millions d'€, sur la base d'engagements et d'objectifs de développement durable, afin de favoriser l'investissement sur des critères socialement et écologiquement responsables. Parallèlement, les HCL se soumettront volontairement à un processus de notation extra-financière de leurs activités, par un organisme indépendant, spécialisé dans l'évaluation des politiques RSE des institutions.
- ✓ **La RSE introduite dans le plan de formation**
Des formations d'accompagnement des équipes médico-soignantes en matière de développement durable seront intégrées dans le plan de formation des HCL. Elles ont pour but de favoriser les comportements vertueux et accélérer la transition vers des pratiques pouvant promouvoir « l'éco-soin », notamment à travers une gestion plus durable des activités dans les blocs opératoires.
- ✓ **Une nouvelle politique d'investissement**
Une nouvelle politique d'investissements sera mise en place pour réduire l'empreinte écologique, en intégrant les principes de l'écoconception, dans la stratégie de modernisation du parc immobilier de leurs sites hospitaliers et d'immeubles d'habitation de leur domaine privé. Le schéma directeur immobilier des HCL qui doit dessiner l'avenir et les évolutions patrimoniales pour les 10 prochaines années, devra viser la construction de bâtiments avec un label « haute valeur environnementale » (HVE).
- ✓ **Une politique d'achat durable**
Tous les leviers de la politique achat continueront d'être mobilisés au service du développement durable.

Les objectifs seront pluriels : recours à des sources d'approvisionnements durables permettant d'économiser les ressources, promotion de l'économie circulaire et de l'insertion sociale. Premier objectif fixé dès la fin de l'année : multiplier par quatre les achats de denrées alimentaires biologiques, écoresponsables ou en circuit court.